

# Création d'un profil

## Maintenance EIG

Depuis la mise en place du profil administrateur dans chaque association, il n'y a plus la notion de pupitre.

Cette nouvelle fonctionnalité peut-être bloquante pour traiter certains tickets ou de paramétrage à faire hors prise en main à distance.

Si l'administrateur le souhaite, il peut créer un profil maintenance EIG avec les accès aux modules pour les TCR EIG.

Cela permettra aux TCR d'accéder via le serveur du client à leur base avec la connexion MAINTENANCE créée.

### Création d'un profil maintenance EIG

Dans le configurateur EIG après connexion de l'administrateur avec son mot de passe

Créer un utilisateur "MAINTENANCE" et renseigner l'identification, Nom, Mot de passe

Il est possible de renseigner des dates de validité.

**Identification** **Utilisateur Active Directory**

MTN

**Nom**

MAINTENANCE

**Mot de passe** **Droit valable du**

MTN //  au //

**Profil**

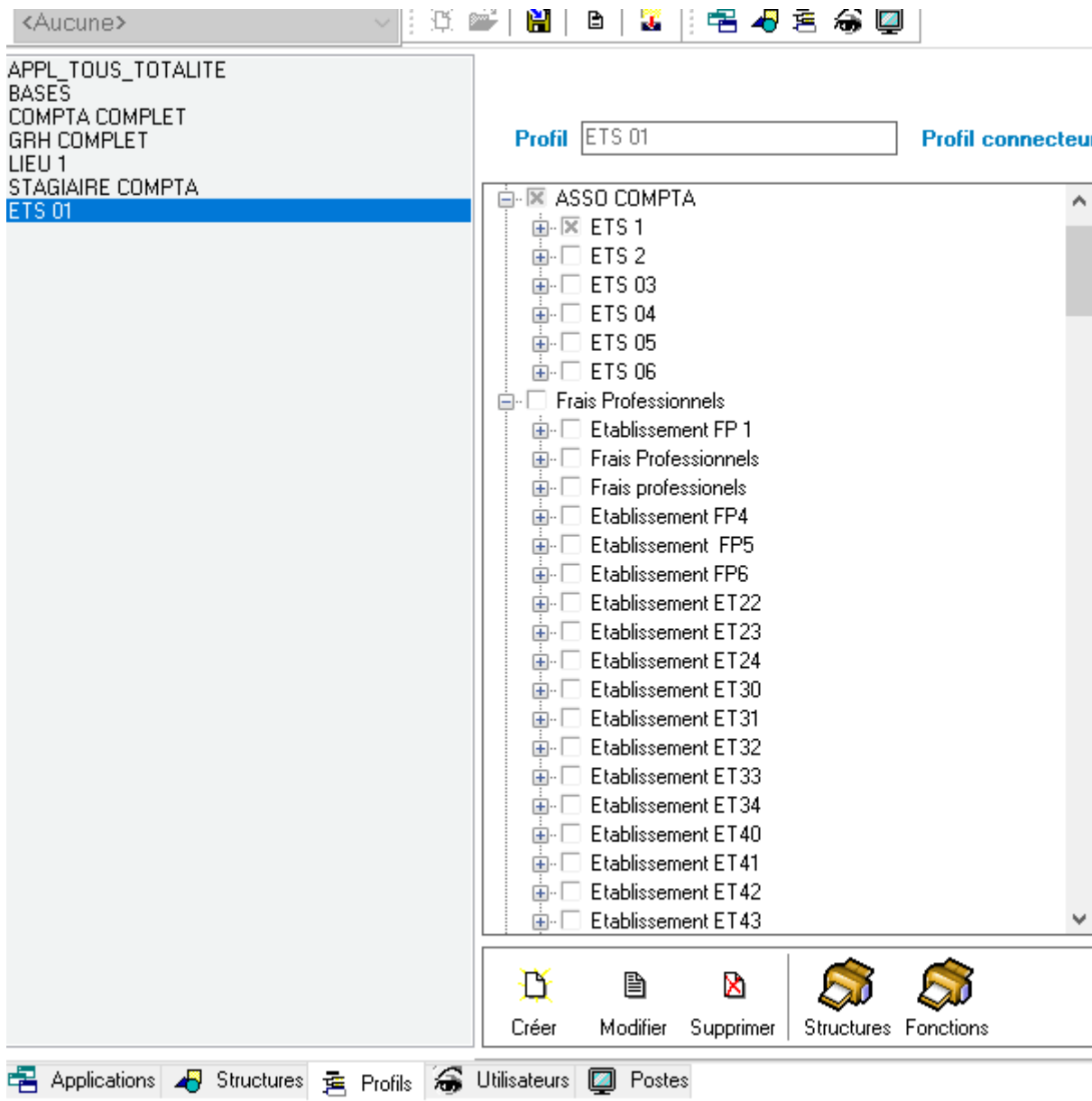
Dans le menu déroulant des profils, sélectionnez le ou les profils à affecter et ajouter le lieu et l'applicatif : exemple COMPTA Complet de l'Etablissement 1

<b>MAINTENANCE</b> TEST	<b>Identification</b> <b>Utilisateur Active Directory</b>	<input type="text" value="MTN"/>	<input type="text"/>	<input type="button" value="OK"/>
	<b>Nom</b>	<input type="text" value="MAINTENANCE"/>		<input type="button" value="Annuler"/>
	<b>Mot de passe</b>	<input type="text" value="MTN"/>	<b>Droit valable du</b> <input type="text" value="//"/> <input type="text" value="15"/>	<b>au</b> <input type="text" value="//"/> <input type="text" value="15"/>
	<b>Profils</b>	<input type="button" value="Ajouter"/>		
		Nouveau <input type="text"/>		
		<input type="text" value="COMPTA COMPLET LIEU 1"/>	<input type="button" value="Supprimer"/>	

***Si besoin d'un profil non existant il conviendra de le créer***

**Création d'un profil lieu :**

Aller sur l'onglet "profils", cliquer sur créer, nommer le profil et cochez ETS souhaité



### **Création d'un profil applications :**

Aller sur l'onglet "profils" cliquer sur créer, nommer le profil et cochez le ou les applications souhaité(es) partie droite

Profil 
 Profil connecteur

---

- ASSO COMPTA
  - ETS 1
  - ETS 2
  - ETS 03
  - ETS 04
  - ETS 05
  - ETS 06
- Frais Professionnels
  - Etablissement FP 1
  - Frais Professionnels
  - Frais professionnels
  - Etablissement FP4
  - Etablissement FP5
  - Etablissement FP6
  - Etablissement ET22
  - Etablissement ET23
  - Etablissement ET24
  - Etablissement ET30
  - Etablissement ET31
  - Etablissement ET32
  - Etablissement ET33

- G.R.H.
  - Paramètres des structures
  - Fichiers généraux
  - Visualisation des fichiers de base
  - Modification des fichiers de base
  - Création/Suppression d'une personne
  - Visualisation d'une personne
  - Modification d'une personne
  - Gestion des contrats
  - Modification d'un contrat
  - Visualisation d'un contrat
  - Gestion des propositions de contrats
  - Variables directes
  - Gestion des absences
  - Traitements mensuels
  - Gestion du PAS
  - Gestion des virements IBAN
  - Gestion des prestations IJSS
  - Editions des charges et journaux
  - Saisie rapide
  - Gestion des DPAC

quand les profils lieu et applications sont créés, il convient de les affecter au profil utilisateur.

Ne pas oublier de valider et fermer le configurateur, ensuite aller sur le connecteur EIG choisir l'utilisateur avec le mot de passe



## Identification

---

**Utilisateur**

**Mot de passe**

---

## Association

Revision #16

Created 9 July 2025 10:26:54 by Antonella DA SILVA

Updated 17 October 2025 14:57:40 by Jean François KERSERHO