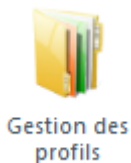


# La gestion des profils et l'extracteur

## La gestion des profils

Elle est active au niveau association ou sur un vreau établissement. Elle permet de codifier des profils de consolidation sur le même principe que les traitements regroupés en Comptabilité.

Elle est présente dans le menu "Général" et est représentée par l'icône



Par les boutons de création, modification, il est possible de créer un profil auquel il faut donner une désignation et indiquer les structures à prendre en compte. Pour cela, soit cliquer sur une section de la colonne de gauche et faire glisser la souris vers la colonne de droite ou faire un double-clic sur une section de la colonne de gauche, la section est automatiquement basculée vers la colonne de droite.. Ne pas oublier de valider avec le V vert.

16:05 LA SAUVEGARDE DE L'ENFANCE

Niveau association

Accueil Gestion des profils X

Liste des profils

Groupe par défaut

Consolidation Immos

Gestion des profils

Code 38 Désignation Consolidation Immos Modification interdite aux autres utilisateurs

Structures de l'association

Structure	Code	Code
PROJET DE REDEPLOIEMENT PFS	E112	0000
PROJET DE REDEPLOIEMENT	E112	1112
PROJET DE REDEPLOIEMENT	E117	0000
SIEGE SOCIAL	E101	0000
SIEGE SOCIAL	E101	1001
SIEGE ADMINISTRATIF	E102	0000
SIEGE ADMINISTRATIF	E102	1002
AE MO	E103	0000
Service AEMO	E103	1003
LE GALION	E104	0000
Etablissement "Le Galion"	E104	1004
LA PRAIRIE	E105	0000
Service de Prévention Spécialisée Territoriale	E105	1005
SERVICE D'INVESTIGATION EDUCATIVE	E108	0000
S.A.E.G.P.S.	E109	1009
SERVICE MJP	E109	1009
SERVICE AGBF	E109	1029
PLACEMENT FAMILIAL	E112	1012
Comptabilité Jeunes Majeurs	E112	1021
FOYER "LES FONTAINES"	E117	1017

Structures du profil

Structure	Code	Code
SIEGE SOCIAL	E101	1001
SIEGE ADMINISTRATIF	E102	1002
Service AEMO	E103	1003
Etablissement "Le Galion"	E104	1004
LA PRAIRIE	E105	1005
Service de Prévention Spécialisée Territoriale	E105	1005
SERVICE D'INVESTIGATION EDUCATIVE	E108	1008
S.A.E.G.P.S.	E109	1009
SERVICE MJP	E109	1009
SERVICE AGBF	E109	1029
PLACEMENT FAMILIAL	E112	1012
Comptabilité Jeunes Majeurs	E112	1021
FOYER "LES FONTAINES"	E117	1017

Informations complémentaires

Modification

C'est lors des éditions sur le niveau association ou sur un niveau établissement que la gestion des

profils est proposée.

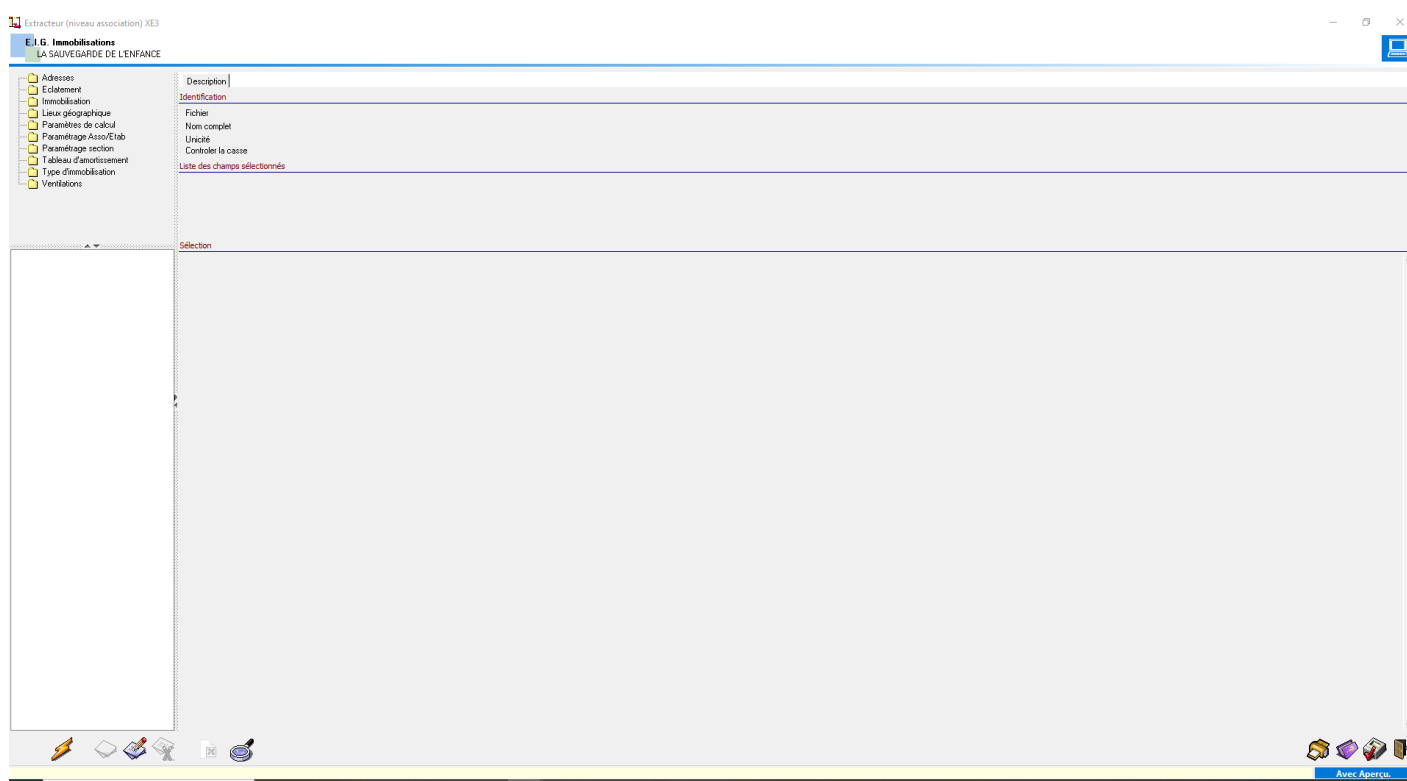
## L'extracteur

Ce bouton est présent dans le menu "Général" quel que soit le niveau sélectionné et est représenté par l'icône



Extracteur

Il active un autre programme (EIG extracteur) qui permet de codifier des profils d'extraction des données liées à la gestion des immobilisations :



Revision #5

Created 4 April 2025 13:42:40 by Jean François KERSERHO

Updated 4 April 2025 14:21:24 by Jean François KERSERHO