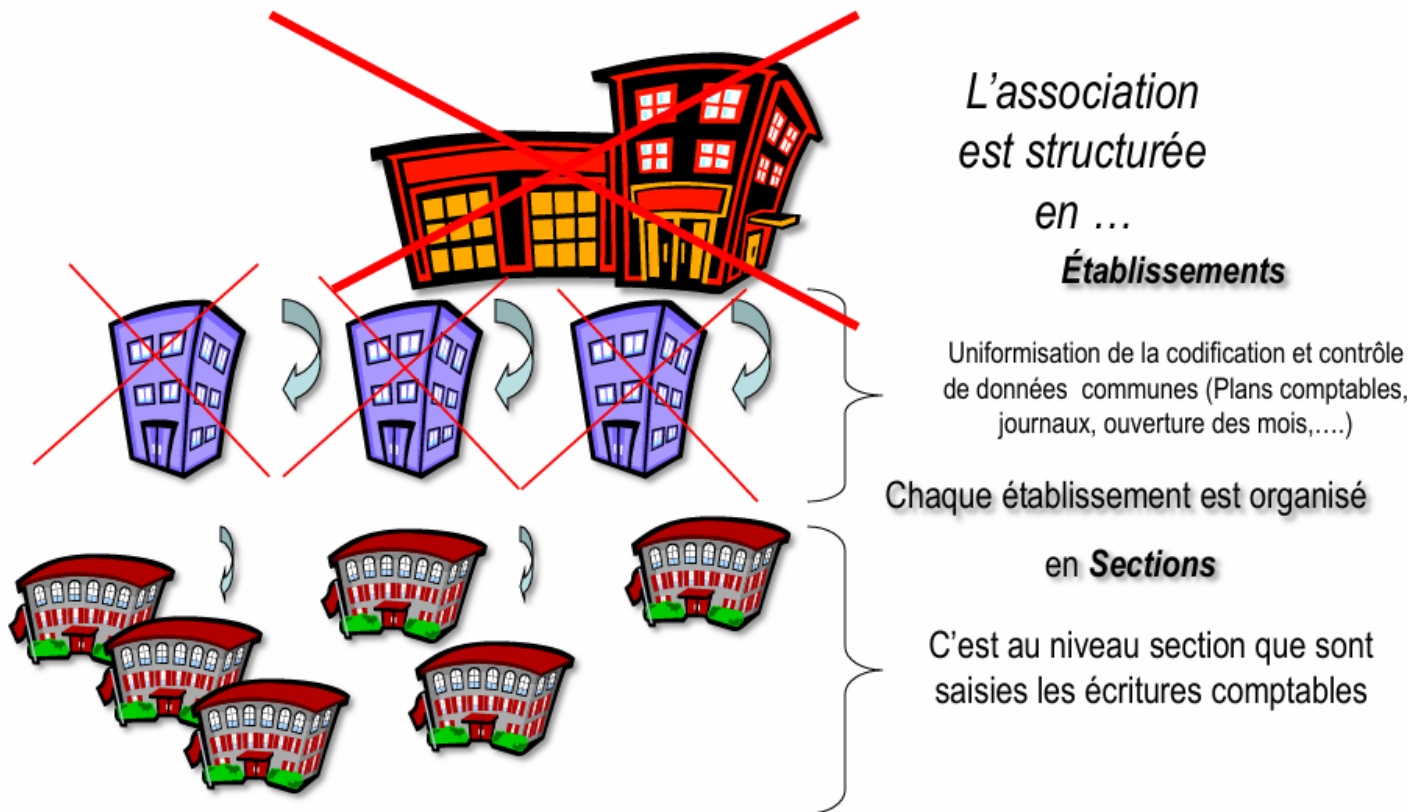


Présentation générale

L'organisation de la structure

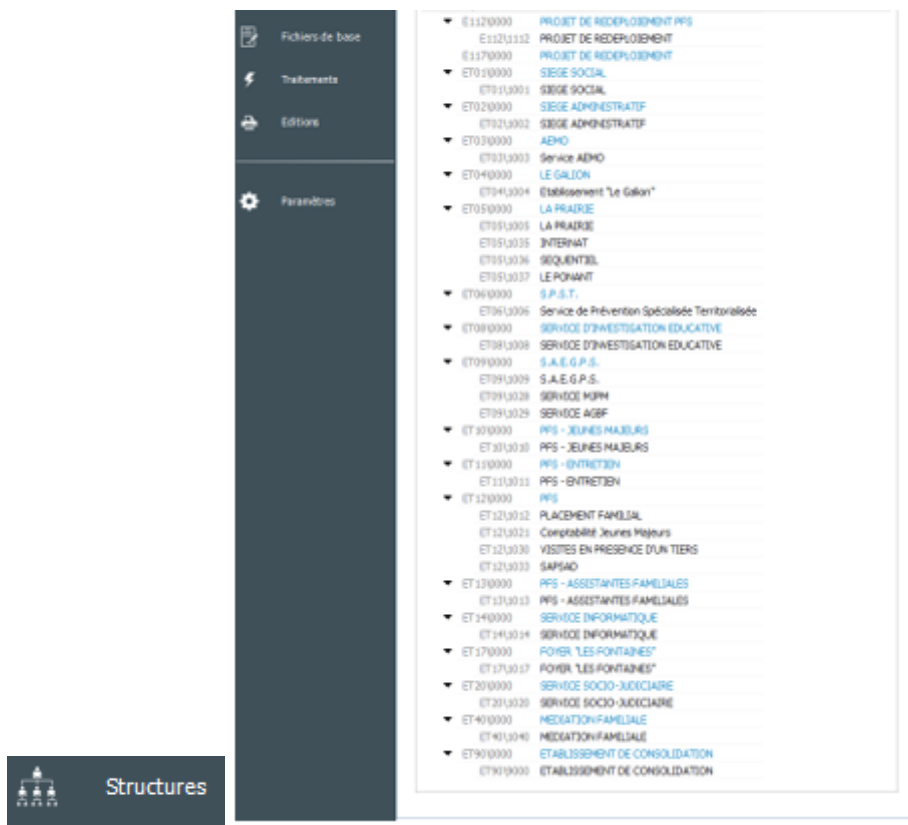


Le terme "Association" correspond au SIREN.

Généralement, l'établissement correspond à un SIRET. Une association contient au moins 1 établissement.

Les sections permettent de gérer des budgets indépendants en fonction des agréments. Un établissement contient au moins 1 section.

Dans chaque programme EIG, la première option du menu concerne l'arborescence de la structure :



- Le niveau **Orange** correspond au niveau Association
- Les niveaux **Bleus** correspondent aux niveaux Etablissements
- Les niveaux Noirs correspondent aux niveaux Sections de chaque établissement

Dans le logiciel "Immobilisations", chaque niveau à son importance :

- Le niveau Association permet de définir le paramétrage global du logiciel
- Le niveau Etablissement permet de définir un paramétrage indépendant pour l'établissement et de gérer la clôture de l'exercice
- Le niveau Section sert à enregistrer les fiches d'immobilisations et à effectuer la majeure partie des traitements

Les principaux icônes communs à tous les logiciels



Icône de validation – F8



Icône de modifications – F3



Icône de suppression – F5



Icône de création ou nouvelle fiche



Icône de Duplication



Icône exécuter



Icône Lister ou liste de choix – F7



Icône « rafraîchir »



Icône Imprimer – F9

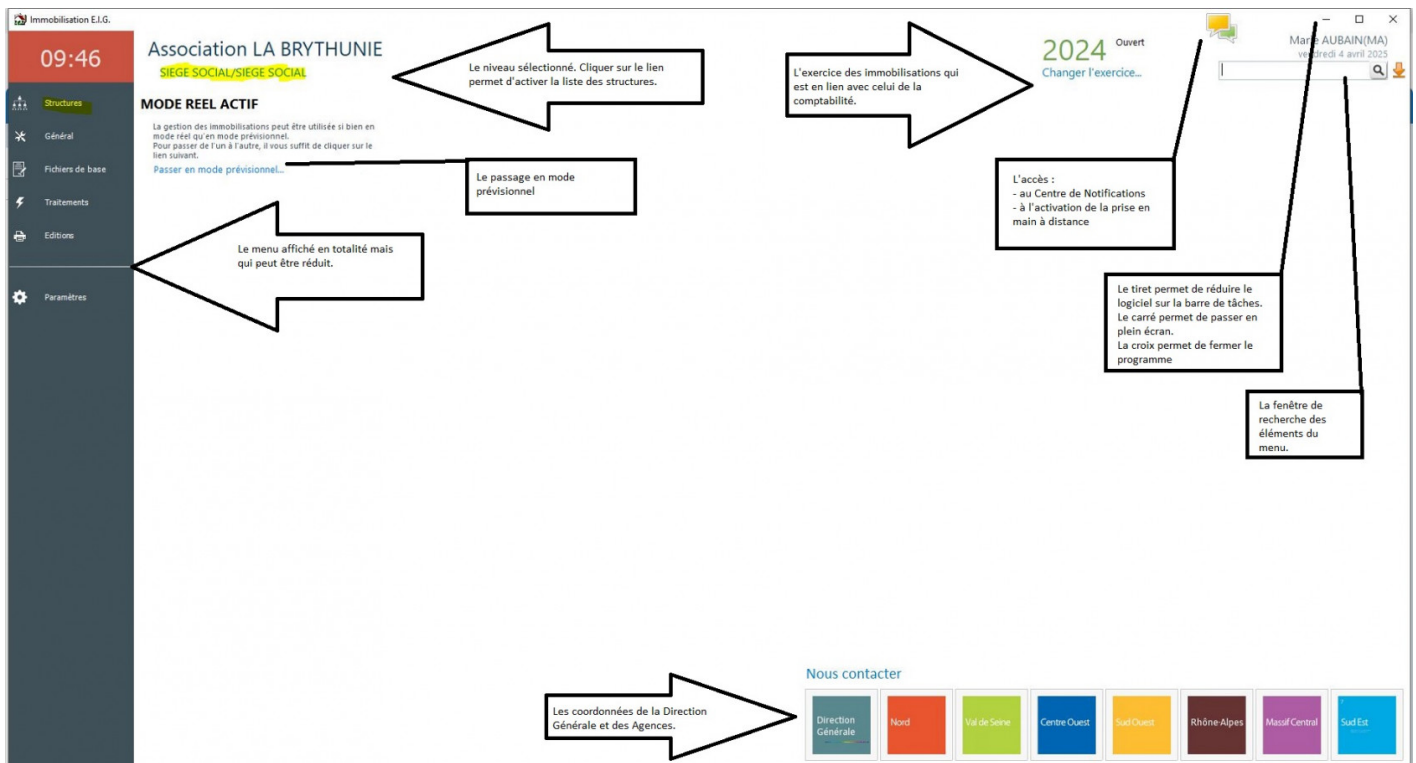


Icône Quitter

L'ergonomie du programme

Chaque famille de logiciel dispose d'une couleur type gérée par EIG :

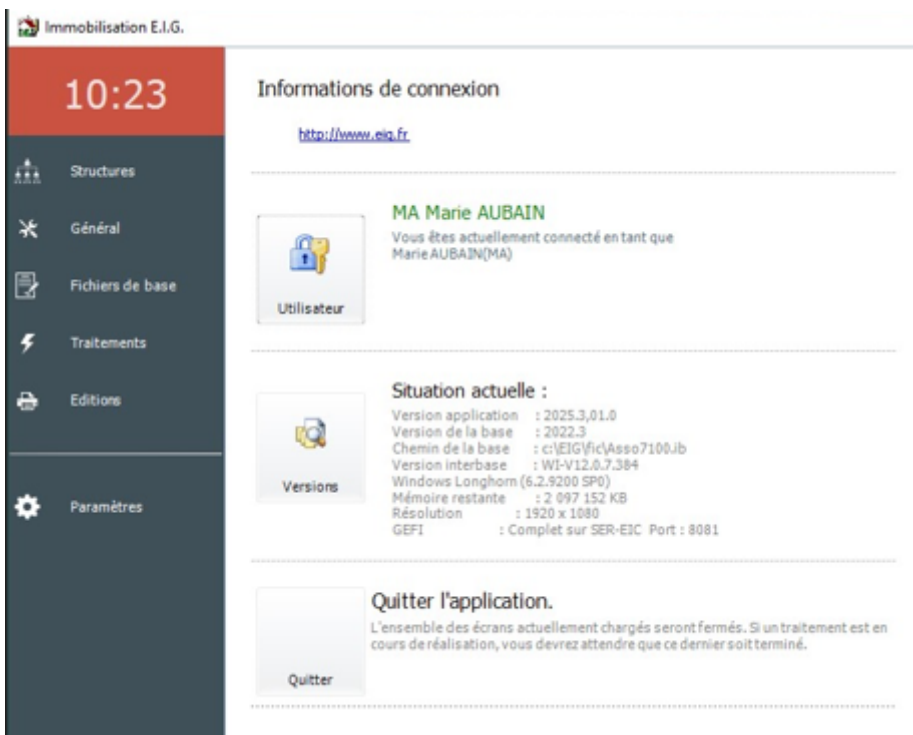
- La comptabilité et les Immobilisations : le rouge
- Les facturations : le bleu
- La GRH ; le vert



Le bouton "Heure"

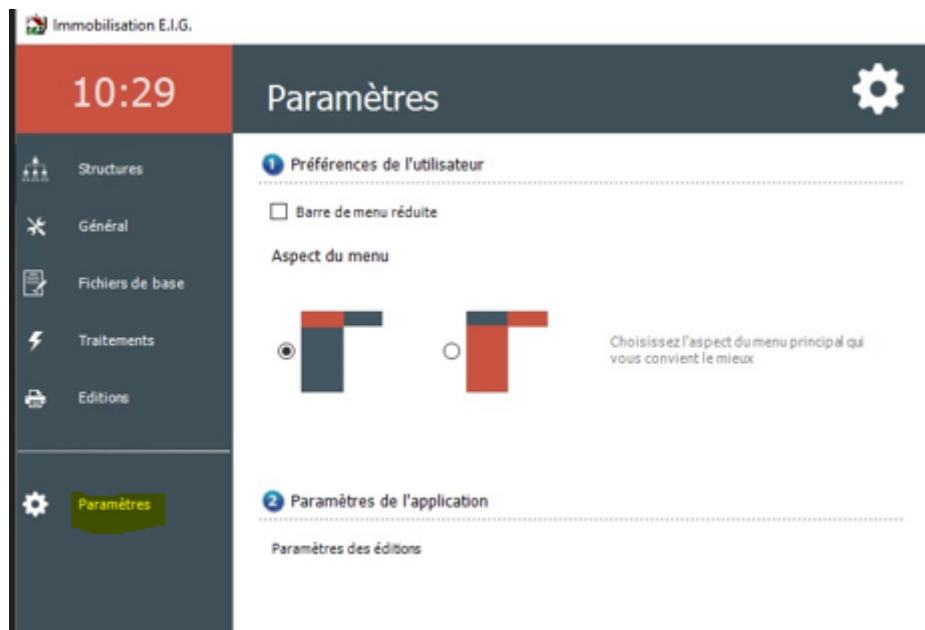
Il permet de :

- Afficher le nom de l'utilisateur EIG, également affiché sur l'écran d'accueil au dessus de la date du jour
- Connaître la version du programme
- Quitter le logiciel. A la différence de la croix, une confirmation est demandée



Le bouton "Paramètres"

Il permet de passer en menu réduit et d'inverser la présentation Rouge-Gris.



Le programme

il permet de suivre les investissements de l'association, au travers de la structure comptable et au fil des exercices.

Par exemple ; un ordinateur servant à deux établissements sur une durée de 3 ans, localisé dans le bureau du secrétaire.

Revision #4

Created 4 April 2025 07:17:45 by Jean François KERSERHO

Updated 4 April 2025 13:59:03 by Jean François KERSERHO