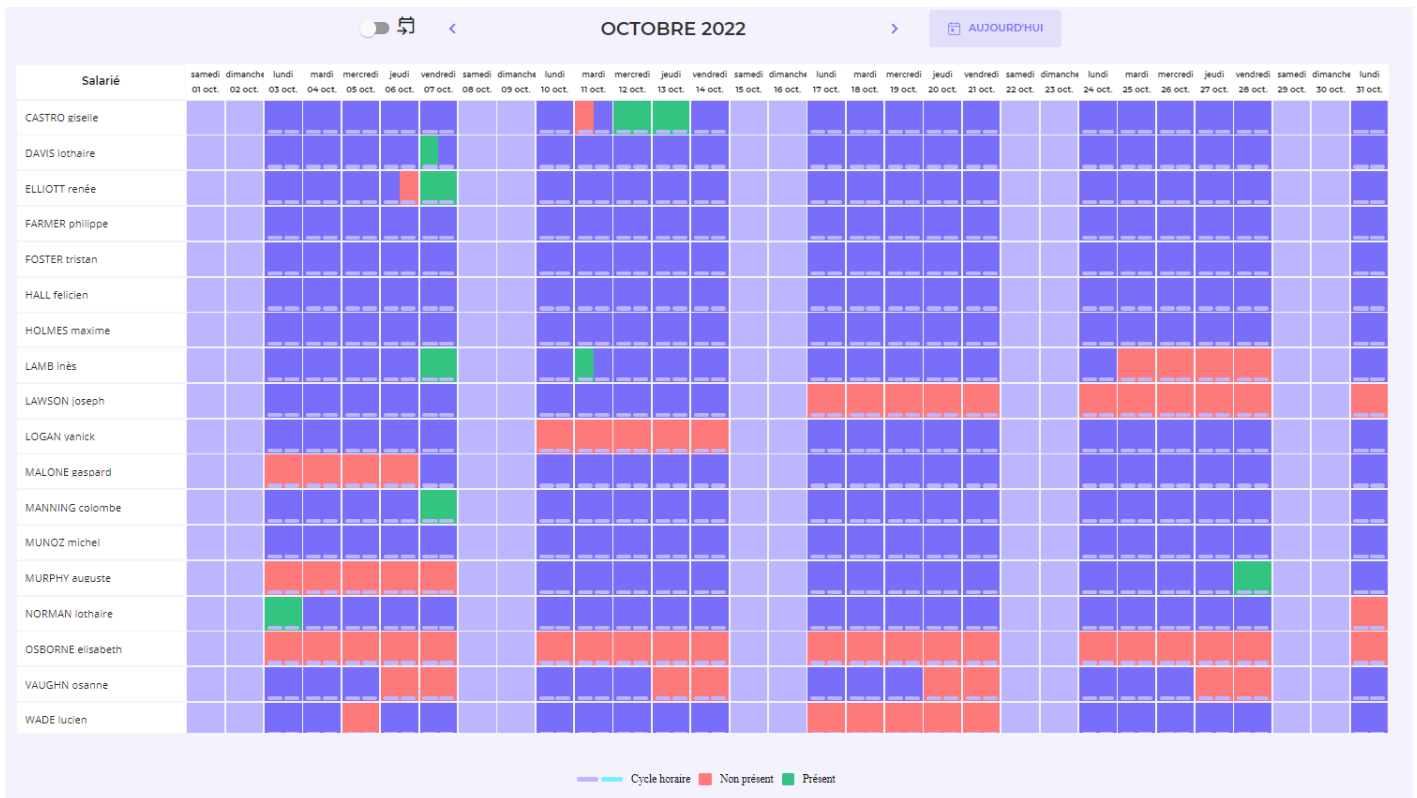


# Planning du service

En tant que salarié affecté sur un service, vous pouvez, en fonction des autorisations qui vous sont accordées avoir accès à la consultation du planning du service.

Afin de respecter les obligations du RGPD, cette consultation est limitée en vous permet de savoir seulement si un de vos collègue est présent ou non. L'accès au détail des journées est désactivé.



La notion de présence indiquée en vert indique que la personne a une activité travaillée sur la journée concernée. Il peut s'agir d'une journée de télétravail comme d'une formation suivie. Dans les deux cas, ces activités sont assimilées à du temps de travail. Cela n'implique pas qu'il s'agisse d'un temps de présence effectif sur le lieu de travail.

Revision #1

Created 4 November 2022 13:27:49 by Christophe.F

Updated 4 November 2022 13:36:26 by Christophe.F