

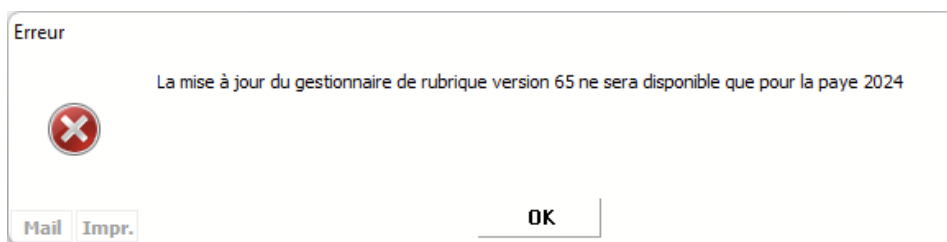
A LIRE IMPERATIVEMENT ...

Mettre à jour le gestionnaire de rubriques

La version du programme GRH est 2023.12.01

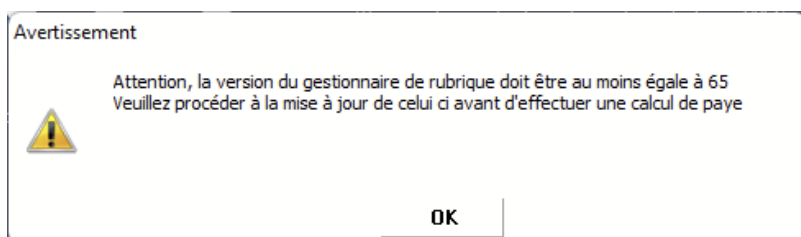
Le gestionnaire de rubriques passe à 65 à partir de la période de paye de janvier 2024 **UNIQUEMENT.**

Vous ne pourrez donc pas forcer la mise à jour du gestionnaire de rubriques si vous êtes sur la période de décembre 2023.



Comme d'habitude, le gestionnaire de rubriques ne se met à jour que lors du changement de période.

Toutefois si vous étiez en période janvier 2024 avant la mise à jour, il sera impératif de mettre à jour le gestionnaire de rubriques manuellement, un message vous le rappellera à chaque lancement du programme



Et il sera également impératif de recalculer tous les bulletins clos de la période de janvier

Dans ce cas il est nécessaire de forcer cette mise à jour. La version du gestionnaire de rubriques


est indiquée sur l'écran principal avec la version du programme.

GRH 2023.12.01
Base 2023.12
Rubriques 65

Pour forcer la mise à jour, sélectionnez le menu Option utilisateur/MAJ Gestionnaire de rubrique.

Cette option est accessible si le configurateur vous permet de modifier le gestionnaire de rubrique.



Cliquez sur le bouton  afin d'effectuer la mise à jour. A l'issue de celle-ci, le programme s'arrête. Il suffit alors de le relancer et de vérifier la version.

Le menu *Information de connexion* permet de vérifier qu'aucun utilisateur n'est connecté.

Revision #6

Created 14 November 2023 10:59:34 by Valéry HUMEZ

Updated 19 December 2023 11:25:08 by Jean François KERSERHO