

Divers

Vérification du paramétrage DSN

Nous avons constaté qu'une erreur bloquante survient régulièrement lorsqu'un salarié change d'établissement (et donc de Siret) ou lors d'un véritable changement de Siret.

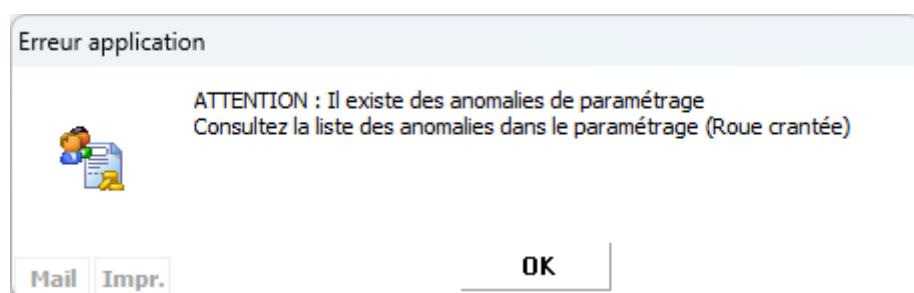
Cette erreur parle du code APET manquant dans le bloc 85, ne se manifeste qu'une fois envoyée et la cause est souvent difficile à déterminer.

La vérification du paramétrage permet d'identifier ces anomalies

Liste des anomalies du paramétrage DSN			
Module	Élément	Anomalie	Solution
Section DSN	ET14\C009	Section non active en DSN	Consultez les paramètres DSN
Section DSN	ET14\C010	Section non active en DSN	Consultez les paramètres DSN
Paramétrage Structur...	Structure ET02\B006	Code APET non renseigné	Consultez le paramétrage des structures DSN
Paramétrage Structur...	Structure ET06\E013	Code APET non renseigné	Consultez le paramétrage des structures DSN
Paramétrage Structur...	Structure ET01\A002	Code APET non renseigné	Consultez le paramétrage des structures DSN
Paramétrage Structur...	Structure ET11\G184	Code APET non renseigné	Consultez le paramétrage des structures DSN
Paramétrage Structur...	Structure ET02\B021	Code APET non renseigné	Consultez le paramétrage des structures DSN

Il est indispensable de corriger ces anomalies même si vous n'avez pas eu d'erreur en DSN les mois précédents.

Il est préférable de vérifier ces éléments dès que possible. Toutefois un message d'alerte sera affiché lors d'une génération DSN



Éditions après traitements

Dans le menu Éditions/Éditions après traitements, la majorité des éditions peuvent désormais être présentées sous forme de tableaux. Cela concerne les éditions encadrées en rouge (hormis le listing préparatoire)

Accueil

Éditions après traitements

Période de paye

Janvier

2025

Saisie

Édition des saisies

☐

Par service

☐

Absence saisies dans le mois

☐

Matricule

Édition du listing préparatoire

☐

Avec une page vierge

☐

Février 2025

Édition du récapitulatif des bulletins

☐

Édition des ETP

☐

Paramètres

Tri à utiliser

Tri par Nom / Prénom

Édition des payés

☐

Édition des virements du mois en cours

☐

Proratisation des plafonds

☐

Édition de l'état DDMO/DDTE

En E.S.A.T.

☐

N'éditer que le modèle

☐

Par section de personne

☐

Bordereau EA Excel

☐

Bordereau ESAT Excel

☐

Créer un fichier XML à partir d'un bordereau Excel particulier

Sélection de section

Rechercher...

Pour afficher ces tableaux, cochez les cases désirées puis cliquez sur le bouton adéquat .

Par la suite, chaque édition est présentée dans un onglet. Il est possible alors d'exporter les tableaux.

Accueil

Éditions après traitements

Récap. bulletins

Payé

Saisies

Identification							Montants					
Etab	Section	Structure	Matricule	Contrat	Nom	Prénom	Depart	Regul	Négatif	Virement	Chèque	Espec
ET06	E013	ET06\ET013 Etablissement ET06\ETablissem	000506	1.1.0		MAXIME	1607,86			1607,86		
ET02	B021	ET02\B021 Etablissement ET02\ETablissem	000506	1.2.0		MAXIME				1604,89		
ET04	D011	ET04\D011 Etablissement ET04\ETablissem	000554	1.1.0		BRUNO				840,47		
ET12	C007	ET12\C007 Etablissement ET12\ETablissem	000570	2.1.0		Cathy				386,18		
ET12	C007	ET12\C007 Etablissement ET12\ETablissem ET12 Section C007		1.1.0		Richard				1696,72		
ET06	F015	ET06\F015 Etablissement ET06\ETablissem	000988	1.1.0		TOM				1453,90		
Total							1607,86	0,00	0,00	7590,02	0,00	0,00

Pour l'édition ETP, une modification a été réalisée pour les salariés en modalité de temps de travail égal à non concerné : L'édition remplace la modalité non concerné par temps plein. Ces salariés sont principalement des assistant(e)s familiaux(ales).

Analyse des effectifs

Au niveau du menu Gestion de la DSN, et l'option analyse des effectifs un correctif a été apporté quand un contrat vient du autre association, il ne faut pas le traiter comme un contrat antérieur.

Filtrage des salariés

L'option filtrage des salariés (paramétrage dans la fiche association) permet de limiter le chargement des personnes en fonction de leur date de clôture. Il est désormais possible de filtrer les salariés jusqu'à janvier N-3.

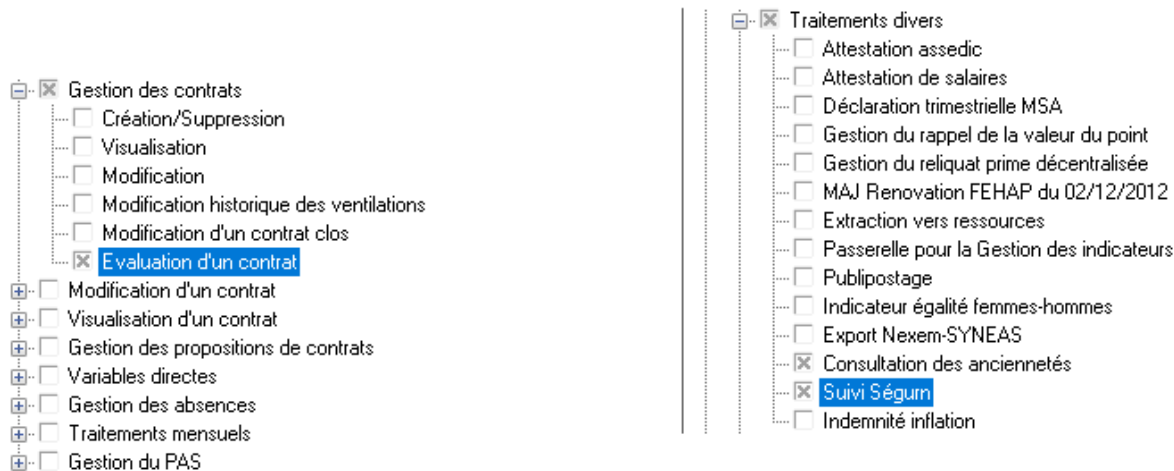
Filtrage des salariés : ☐ Pas de filtrage ☐ 12 derniers mois ☐ Janvier N -1 ☐ Janvier N -2 ☒ Janvier N -3

Cette option d'afficher plus rapidement les salariés. Cela sera évidemment moins rapide si vous sélectionnez le filtrage N-3.

Fonctionnalités utilisateurs

Deux fonctionnalités ont été ajoutées :

- Fonctionnalité évaluation d'un contrat (Gestion des contrats)
- Fonctionnalité suivi Ségur (Traitements divers)
- Fonctionnalité consultation des anciennetés (Traitements divers)
-



Reliquat prime décentralisée

Après le calcul de reliquat de prime décentralisée, il n'était pas possible de modifier le montant à redistribuer (montant saisi non pris en compte).

Grille de taux neutre pour le prélèvement à la source

On connaît maintenant la grille de taux neutre pour le prélèvement à la source.

Rappelons que cette grille est utilisée pour les nouveaux salariés dont le taux pas n'est pas connu (mais peut l'être en utilisant le SADV) ou les salariés qui on décidé de ne pas communiquer leur taux.

Cette grille n'est appliquée que dans la paie de mars 2025

Taxe sur les salaires

Les bases de taxe sur les salaires sont désormais connus, vous pouvez utiliser la fonction mise à jour des chiffres.

Mise à jour pour l'année

Cet écran permet de mettre à jour automatiquement les valeurs des constantes générales et les taux de cotisation pour la nouvelle année.

Si vous ne désirez pas mettre à jour certaines valeurs, il suffit de décocher la ligne correspondante.

Vous pouvez également mettre à jour les taux AT en fonction du fichier que vous pouvez télécharger sur Net entreprise via un mail sécurisé que vous allez recevoir du GIP-MDS.

Type	Acronyme	Libellé	Risque/Insee	Actuel			2025			Date d'effet
				Valeur	Taux salarial	Taux employeur	Valeur	Taux salarial	Taux employeur	
CONSTANTE	BAS TAXE SAL2	Base annuelle Taxe Salaire 2		9147,00			9147,00			01/01/2025
CONSTANTE	BAS TAXE SAL3	Base annuelle Taxe Salaire 3		18258,00			18258,00			01/01/2025

Il y a juste à mettre à jour les chiffres, la régularisation se fera automatiquement. Concrètement, la taxe sur les salaires 2 sera supérieure à 760 euros pour le mois de mars 2025 pour compenser les deux premiers mois (On parle ici d'un salaire annuel supérieur à 18258 euros).

DPAE MSA

Depuis le 1er janvier, le format de fichier de la DPAE MSA a été modifié.

Les informations contenues dans la saisie avancée ont été modifiées, certaines cases ont été ajoutées, d'autres modifiées

Saisie avancée du complément MSA

Demande d'exonérations patronales en tant que

- ☐ Travailleur occasionnel
☐ Demandeur d'emploi

Pénibilité

- ☐ Equipements nécessitant une autorisation de conduite
☐ Travailleur de nuit
☐ Exposition à l'amiante
☐ Exposition au plomb
☐ Exposition aux cancérogènes, mutagènes, reprotoxiques 1A et 1B
☐ Exposition aux agents biologiques des groupes 3 et 4
☐ Exposition aux rayonnements ionisants
☐ Exposition au risque hyperbare
☐ Chute lors du montage / démontage des échafaudages
☐ Travaux nécessitant une habilitation électrique
☐ Manutention inévitable > 55kg (homme) et limitée à 105kg
☐ Mineur(e) affecté(e) à des travaux réglementés
☐ Poste à risques particuliers déclaré par l'employeur au titre de l'article R.717-16-IV du code rural
☐ Mineur(e) non affecté(e) à des travaux réglementés
☐ Exposition aux agents biologiques du groupe 2
☐ Exposition aux champs électromagnétiques > les seuils fixés à l'article R. 4453-3

Salarié

Examen de santé (à poste identique) :

Conclusion de l'examen :

- ☐ Embauche effective
☐ Saisonnier
☐ Saisonnier recruté pour au moins 45 jours
☐ Domicilié fiscalement à l'étranger
☐ Rémunéré exclusivement en nature
☐ Rémunéré à la tâche
☐ Soumis à des horaires d'équivalence
☐ Exclu de la mensualisation de la paie
☐ Personnel technique (présence d'activité à risque au sens de l'Accident du Travail)

Niveau ou coefficient hiérarchique :

Fin du précédent contrat CDD :

Mise à disposition : 00 - Non concerné(e)

Code métier : Non renseigné

- ☐ Travailleur titulaire d'une pension d'invalidité
☐ Femme enceinte, allaitante ou venant d'accoucher

Divers

Suffixe d'inscription du compte de délégation :

Code commune (n° INSEE) du lieu de travail si différent de l'établissement :

Fermer

Revision #15

Created 19 February 2025 09:04:46 by Valéry HUMEZ

Updated 19 March 2025 13:55:38 by Jean François KERSERHO