

Fichiers généraux

Le menu fichiers généraux comporte l'accès à l'ensemble des informations de type liste qui seront utilisés dans les fichiers de base
Libellés

Cet écran permet de saisir des listes de libellés sous la forme Code/libellés

Ces listes seront ensuite utilisées pour la plupart d'entre elles dans la gestion des personnes ou la gestion des contrats.

Chaque liste est identifiée par un type (4 caractères) et une désignation. On ne peut pas créer un nouveau type de liste.

On peut ensuite définir un ensemble de couples Code/libellés.

Le code est un nombre à 4 chiffres. la désignation peut comporter jusqu'à 60 caractères

Les codes inférieurs à 1000 ne peuvent être ni modifié, ni créés, ils sont réservés

Liste des taux et valeurs

Cet écran permet de gérer des listes de taux et valeurs.

Quatre listes sont fournies en standard :

Liste des taux d'accident du travail

Liste des taux médecine du travail

Liste des taux Taxe de transport

Liste des conventions

Vous pouvez ajouter modifier ou supprimer les valeurs pour chaque liste (créer ou modifier les taux d'accident du travail) sauf si le code de la valeur est inférieur ou égal à 1000

Vous pouvez aussi créer d'autres listes.

Types horaires

Congés

Profils comptables

Un profil comptable est rattaché à une rubrique. Il permet, lorsque l'on comptabilise une rubrique (une rubrique de brut, de net, ou de cotisation salariale), de déterminer le compte que l'on va utiliser, voire même les comptes.

Saisie d'un profil de comptabilisation

Généralités du profil

Libellé du profil comptable

Données de comptabilisation

Type de comptabilisation

Compte mensuel

Compte unique ou par défaut PERSONNEL-REMUNERATIONS

Pour un profil comptable, on a le choix entre 4 méthodes de détermination du compte :

Unique

On saisi ce compte unique dans le profil comptable

Individuelle

Le compte sera automatique recherché dans la fiche du salarié

Multiple

Le compte utilisé est fonction de la catégorie comptable du contrat. On saisi alors un compte pour chaque catégorie comptable existante.

Proportionnel

Ce type de profil est affecté généralement a une rubrique d'absence. La somme à comptabiliser sera alors répartie sur l'ensemble des rubriques qui compose base de valorisation des absences, en utilisant les profils comptables correspondants. Néanmoins, il est possible de l'utiliser pour une rubrique de paye. Il sera nécessaire dans ce cas de préciser une rubrique itérative (Cf Profil spécifique TH)

Créer un profil spécifique TH

Il peut être nécessaire pour certains cas de comptabiliser une rubrique dans des comptes différents en fonction du salarié. C'est par exemple le cas de la rubrique IJBRUTES qui doit, dans le cas d'un salarié TH être comptabilisé au prorata du salaire ATELIER et de l'aide au poste.

Cliquer sur le bouton *Créer un profil spécifique TH*. Puis indiquer le mode de comptabilisation qui ne sera utilisé que pour ce type de salarié

Saisie d'un profil de comptabilisation

Généralités du profil

Libellé du profil comptable : IJBRUTE

Données de comptabilisation spécifique aux travailleurs handicapés

Type de comptabilisation : Proportionnelle

Compte mensuel :

Compte unique ou par défaut : []

Rubrique itérative : SALAIRETH : Salaire total TH

Rubrique	Compte	Libelle
SALATELIER	[]	Salaire atelier
SALISSURE		Prime de salissure
CPLDDTE		Complément DDTE

Dans le cas des IJ Brutes, il faut utiliser un type de comptabilisation proportionnelle, et utiliser la rubrique itérative SALAIRETH qui est composé du salaire atelier et de l'aide au poste. Indiquer enfin les comptes à utiliser pour chaque rubrique.

Ainsi, la rubrique IJBrute sera comptabilisé au prorata des rubriques composant la rubrique SALAIRETH, c'est à dire du salaire atelier, de la prime de salissure et du complément ddte (aide au poste).

Remarque : N'oubliez pas de toujours indiquer un compte par défaut. En effet, celui ci peut être utilisé si la rubrique SALAIRETH évolue (Ajout d'une rubrique).

va donc utiliser un profil spécifique TH

Compte mensuel : Lorsque cette case est cochée, les deux derniers chiffres du compte indiqué seront remplacés par le numéro de mois en cours. Il est donc préférable que ces deux derniers chiffres soient des zéros.

On peut indiquer un profil comptable :

- Pour une rubrique de paye (afin de comptabiliser le bulletin)
- Pour une rubrique itérative (afin de comptabiliser le bulletin)
- Pour une rubrique de cotisation (Afin de comptabiliser les charges patronales et salariales)
- Pour la rubrique NET (afin de comptabiliser le crédit du bulletin)

Profils de ventilation

Un module a été créé afin d'améliorer la saisie des ventilations. Ce module appelé *Profils de ventilation* est accessible par le menu *Fichiers généraux* en dessous du menu *Profils comptable*.

Un profil de ventilation est constitué de la définition d'une ventilation pour chacune des sections de paye.

Lors de la saisie d'une ventilation, que ce soit au niveau du contrat, ou au niveau de la saisie d'une variable de paye, ou encore dans la gestion des saisies, il est possible de choisir un profil de ventilation afin d'en recopier la ventilation correspondante à la section du contrat en cours de saisie.

Il est également possible d'associer une rubrique à un profil de ventilation. Dès lors, cette rubrique sera automatiquement ventilée en fonction du profil de ventilation.

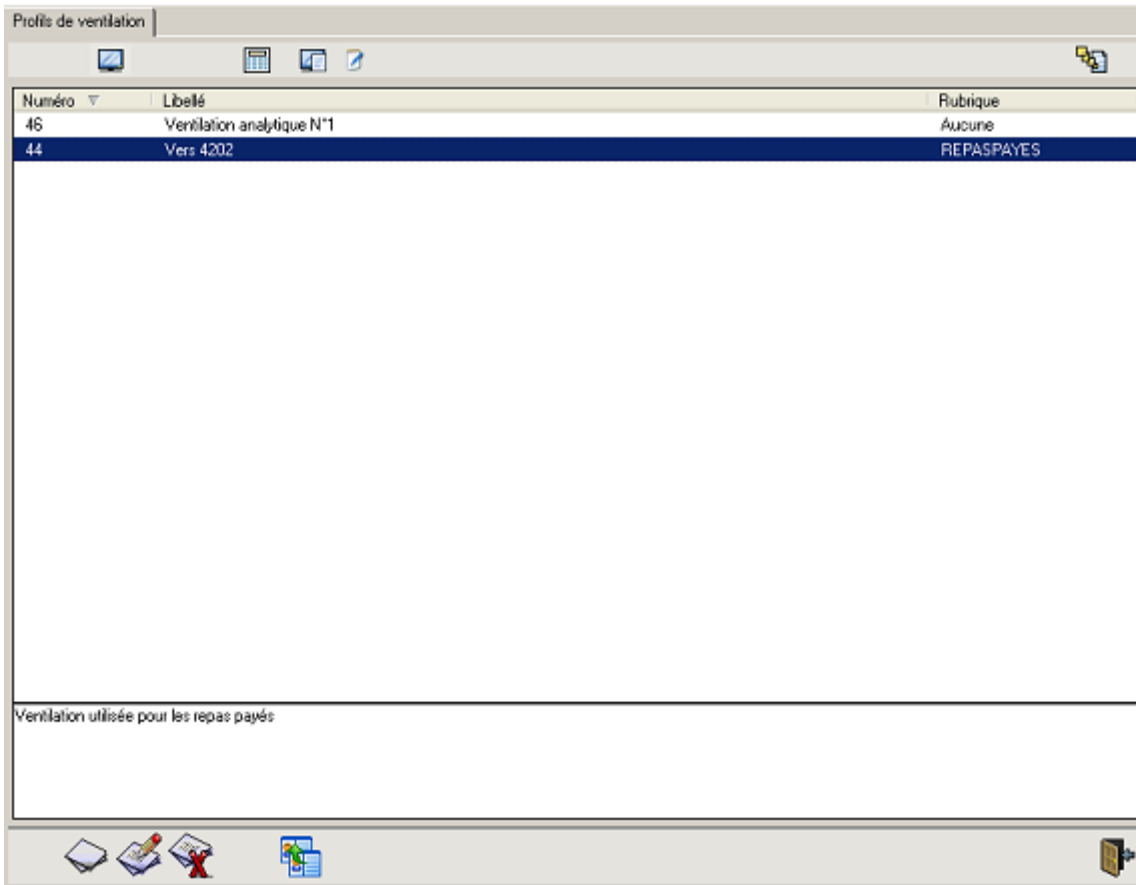
On peut donc considérer qu'il y a deux types de profils de ventilation :

Le premier est utilisé pour permettre de saisir une ventilation plus rapidement.

Le deuxième est associé à une rubrique et permet de ventiler automatiquement cette rubrique.

Saisie des profils de ventilation

Le menu profil de ventilation permet de créer, modifier, supprimer et dupliquer un profil de ventilation.



Le numéro de profil est attribué automatiquement.

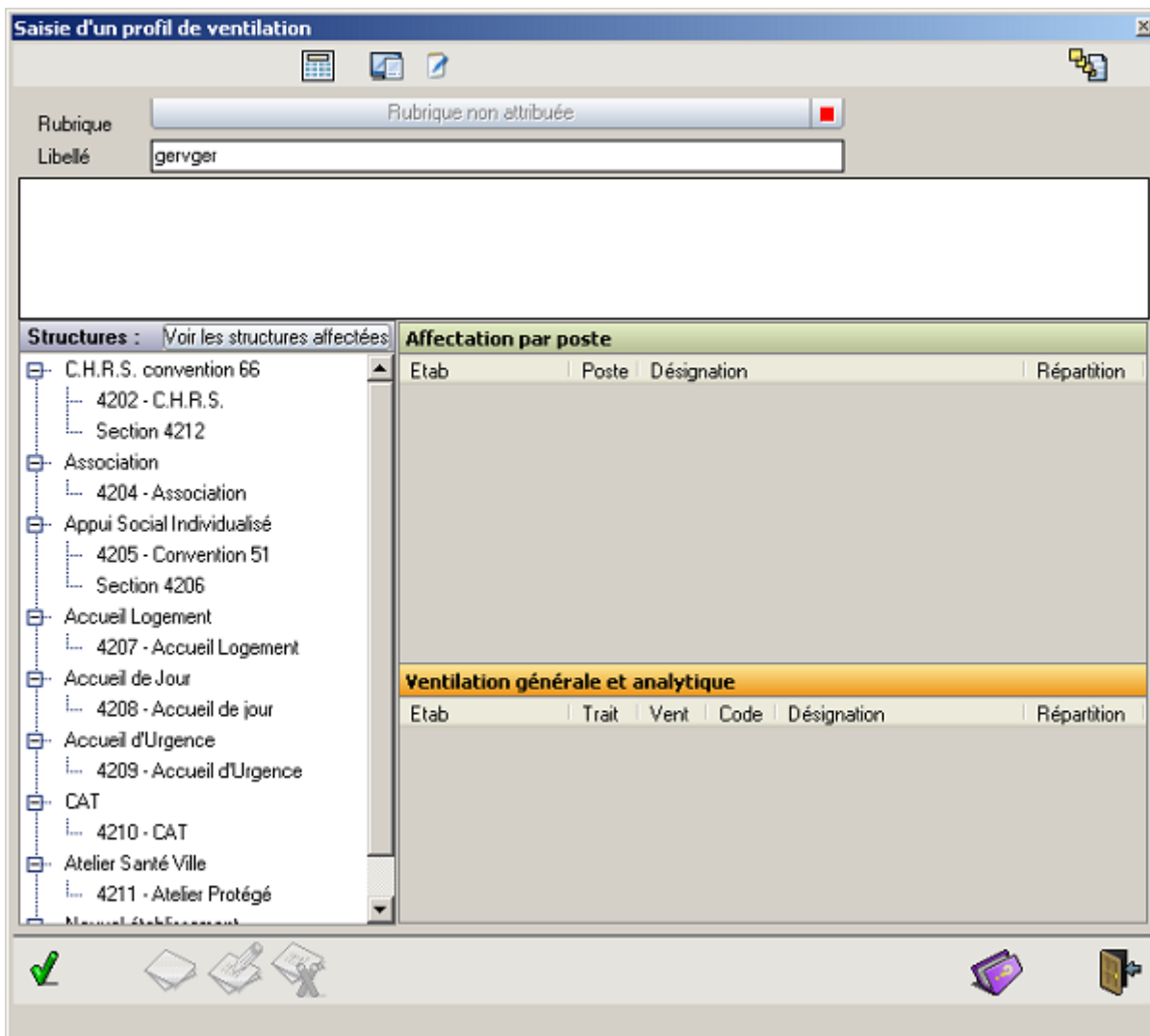
graphic

Image not found **permet de créer un nouveau profil de ventilation**
graphic

Image not found **pour modifier le profil sélectionné.**
graphic


Image not found **pour supprimer le profil sélectionné.**
graphic

Image not found **pour dupliquer le profil sélectionné. Lors d'une duplication, la rubrique associée n'est pas reprise car on ne peut avoir qu'un profil associé à une rubrique donnée.**



Procédez de même pour les autres sections. Néanmoins, il n'est pas obligatoire de saisir une ventilation pour chaque section.

graphic

Le bouton  permet de ne visualiser que les sections qui contiennent une ventilation.

Dans l'exemple ci-dessous le profil de ventilation permet de ventiler automatiquement la rubrique REPASPAYES dans la section ET02\4202, et cela quelque soit la section de départ.

Saisie d'un profil de ventilation

Rubrique: REPASPAYES

Libellé: Vers 4202

Ventilation utilisée pour les repas payés

Structures :

- C.H.R.S. convention 66
 - 4202 - C.H.R.S.
 - Section 4212
 - Association
 - 4204 - Association

Affectation par poste

Etab	Poste	Désignation	Répartition
ET02/4202	0003	test	100/100
C.H.R.S. convention 66/4202 - C.H.R.S.			

Ventilation générale et analytique

Etab	Trait	Verk	Code	Désignation	Répartition
ET02/4202				C.H.R.S. convention 66/4202 - C.H.R.S.	100/100

Dans le gestionnaire de rubrique, lors de la saisie d'une rubrique de paye, un nouveau bouton est disponible, et permet de créer ou modifier le profil de ventilation associé à cette rubrique.

Rubrique de paye REPASPAYES (Repas payés)

Alias: REPASPAYES ID : 506 NumSite : PEIG

Désignation: Repas payés

Sens : Débit Crédit

Rubrique en Point Rubrique en Heure Toujours Valorisée
 Unicité à l'édition Multiples instances autorisé Rubrique d'écrasement

Imprimer sur le bulletin
 sous contrôle de valorisation sur les formules : BASE TAUX MONTANT
 Ne pas appliquer l'historisation conditionnelle

Fréquence de calcul
 Jan. Fev. Mars Avr. Mai Juin Jui. Août Sep. Oct. Nov. Dec.

Niveaux d'utilisation
 Convention Grille de Convention Usages établissement
 Contrat Saisie de Paye

Rubrique associée: Sélectionnez une rubrique...

Profil comptable Sélectionnez... Pas de profil associé.

Saisir un profil de ventilation

Assistance en saisie de paye Afficher...

Formules

Alias	Désignation
BASE	Base de calcul
TAUX	Taux
MONTANT	Montant

Imprimer Formule de taux Modifiable Nombre de décimales : 2

Formule de calcul :

Mode de proratisation par défaut [s'applique uniquement à la formule BASE] :

Pas de proratisation Modifiable lors de la saisie
 A prorater (saisie à l'horaire collectif)
 Prorataée (saisie à l'horaire contractuel)

Rubrique EIG

Commentaires :
 C'est les repas que l'on paye au cuisinier quand il est en congés

La formule "Montant"

Rubrique	Formule	Taux
BRUT	MONTANT	100
B_FIN...	MONTANT	100
B_ASSL...	MONTANT	100

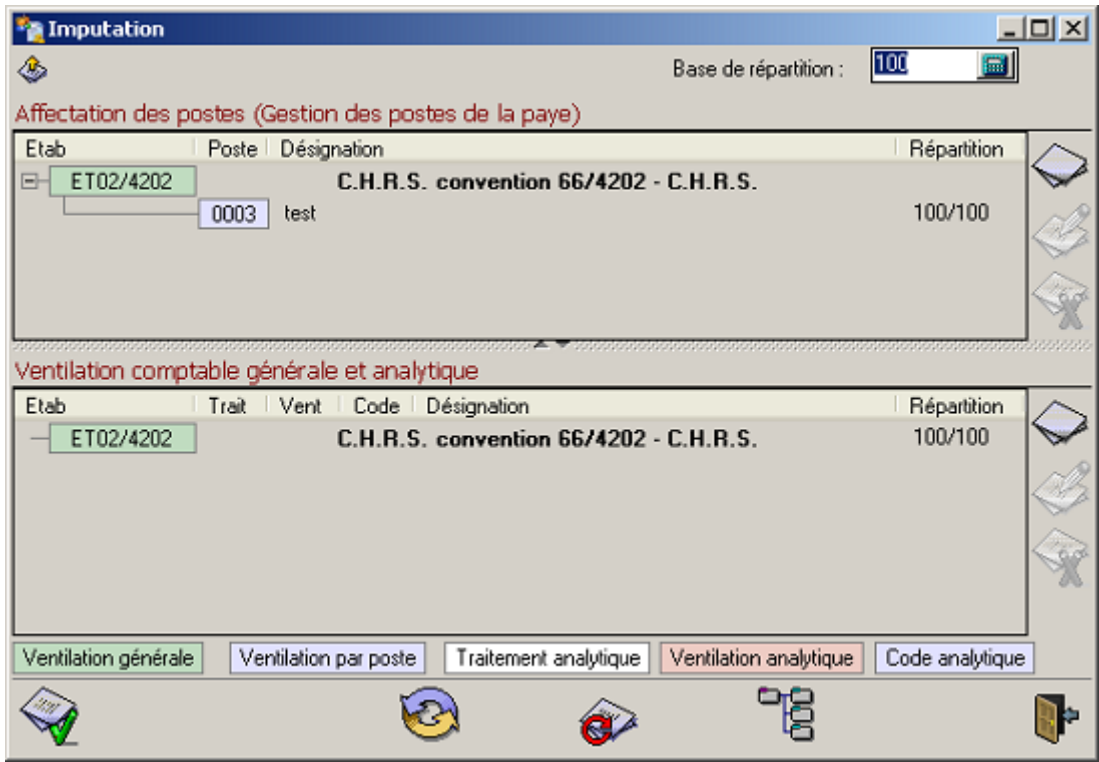
Est utilisée dans le calcul de :
 Utilise pour itérations :

Modification

Remarque : Si vous désirez supprimer le profil de ventilation de cette rubrique, il sera nécessaire de passer par le menu principal de saisie des profils de ventilation.

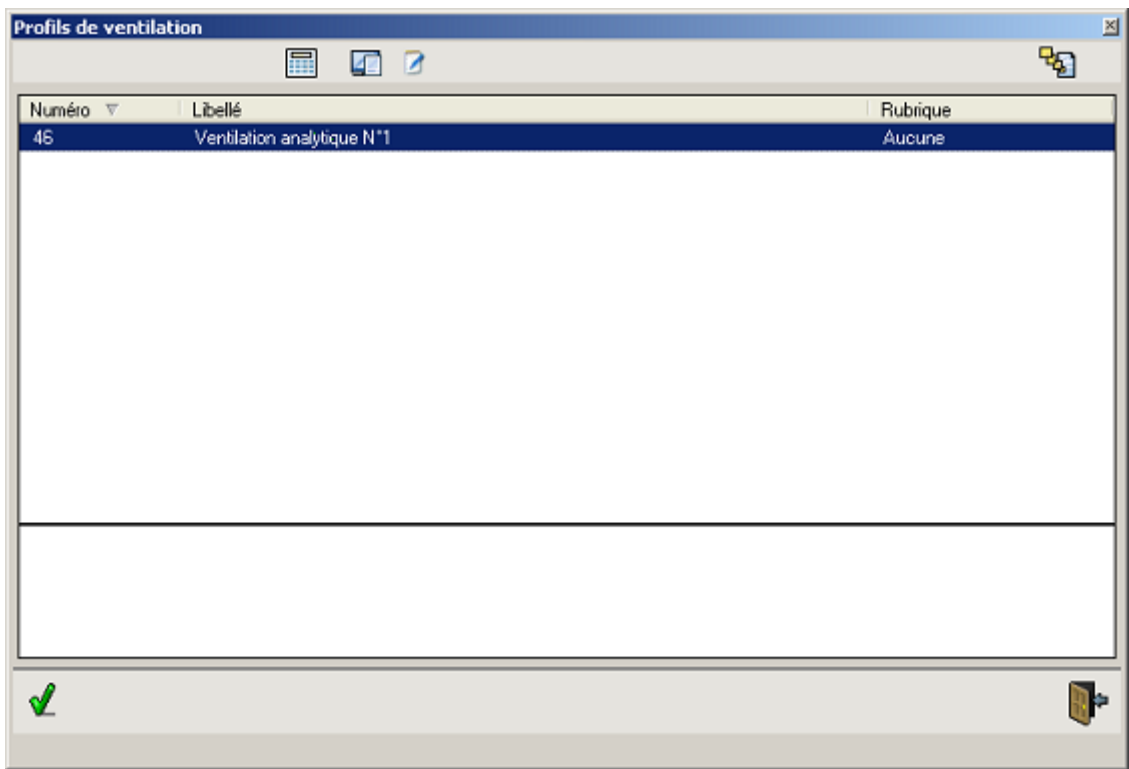
Utilisation des profils de ventilation

Lors de la saisie d'une ventilation, que ce soit la ventilation contractuelle, en saisie des variables, ou en gestion des saisies, un nouveau bouton apparaît.

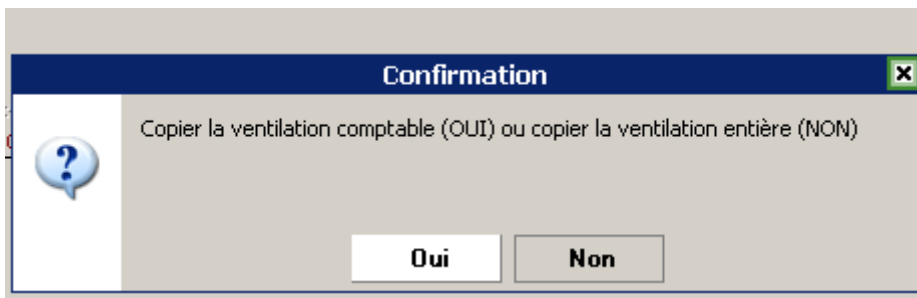


graphic

Cliquez sur le bouton  pour choisir un profil de ventilation



Le message suivant apparaît après avoir validé le choix



Grâce à cette option, il est possible de ne copier que la partie comptable de la ventilation (y compris la partie analytique).

Bien entendu, la ventilation précédente est remplacée par la ventilation issue du profil.

-
-

Utilisation des profils de ventilation associés à une rubrique

L'utilisation des profils des ventilations associés à une rubrique ne nécessite aucune autre manipulation.

Il suffit de saisir la rubrique en éléments constants, en saisie des variables ou en gestion des saisies et la ventilation sera automatiquement attribuée lors du calcul de paye. Celle-ci est choisie dans le profil de ventilation en fonction de la section d'affectation du contrat.

Si la ventilation correspondant à cette section n'a pas été saisie dans le profil, la rubrique ne sera pas ventilée.

Lors de la saisie de la ventilation, et le cas échéant, un bouton supplémentaire permet de consulter la ventilation qui sera utilisée pour cette rubrique.

Saisie d'une variable directe

Rubrique de paye :
 Rubrique : Repas payés(REPASPAYES) [?] Persistante
 Toujours Jusqu'à février 2011

Commentaires :

Ventilations spécifiques Créer / Modifier...

Liste des formules :

Formule	Valeur
BASE	18
TAUX	CONSTANTE(GENERAL.ANREPAS)

Mode de proratisation

Pas de proratisation
 A prorater (saisie à l'horaire collectif)
 Proratée (saisie à l'horaire contractuel)

Modification

Attention : Si, lors de la saisie de la rubrique, on saisit une ventilation spécifique, celle-ci est prioritaire sur la ventilation issue du profil. De même, pour une rubrique saisie en éléments constants, et qui aurait une ventilation différenciée dans le contrat, cette dernière est également prioritaire sur la ventilation issue du profil.

Revision #1

Created 23 December 2021 16:21:09 by Valéry HUMEZ

Updated 23 December 2021 16:28:01 by Valéry HUMEZ