

# Fichiers de base - Traitements Analytiques

Paramétrage et codification de vos traitements analytiques

- [Affectations analytiques dans les applicatifs EIG - TCR](#)
- [Saisie d'un mouvement analytique -TCR](#)
- [La Saisie Analytique - TCR](#)
- [Paramétrer la Comptabilité Analytique - TCR](#)

# Affectations analytiques dans les applicatifs EIG - TCR

Lorsque que vous avez paramétré une comptabilité analytique et que celle-ci permet l'affectation analytiques sur les autres applicatifs. Il faut alors affecter les salariés (EIG GRH) les résidents, les clients (sur les facturations d'EIG) ou les biens (EIG immobilisation) . si vous ne le faites pas, le programme indiquera le code 9998 dès qu'il attendra une affectation analytique.

Voici où procéder à ces affectation

- **EIG GRH**

L'affectation s'effectue au niveau de la partie basse de l'onglet 10 de la fiche contractuelle: ligne imputation.

Imputation

Base de répartition : 100

Affectation des postes (Gestion des postes du Budget 2023)

Etab	Poste	Désignation	Répartition
------	-------	-------------	-------------

Ventilation comptable générale et analytique

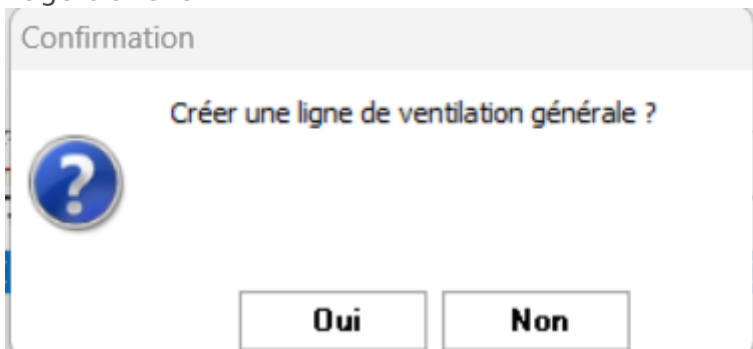
Etab	Trait	Vent	Code	Désignation	Répartition
------	-------	------	------	-------------	-------------

Ventilation générale Ventilation par poste Traitement analytique Ventilation analytique Code analytique

A l'aide la page blanche vous pourrez affecter le salarié sur le ou les codes souhaités de la manière suivante :

1. Indiquer l'établissement/ section concernés

2. Indiquer le pourcentage
3. Page blanche



En répondant non, le programme sait qu'il s'agit d'une affectation analytique

4. indiquer le traitement et la base de calcul
5. page blanche indiquer le code et le montant.

Ventilation comptable générale et analytique					
Etab	Trait	Vent	Code	Désignation	Répartition
<input checked="" type="checkbox"/> ET01/1000				<b>Etablissement ET01/Etablissement ET01 Section 1000</b>	100/100
<input type="checkbox"/>	0001			<b>COMPTABILITE ANALYTIQUE</b>	100
			0001	Act 1	100

100% de la paie de ce salarié sera affectée sur le code 0001 du traitement 0001

Si vous souhaitez partager l'affectation de x ce salarié. Pour modifier la ventilation générale, placez vous sur la ligne ET01 avant la page blanche. si vous souhaitez ventiler sur plusieurs codes analytiques, placer sur la ligne "0001 COMPTABILITÉ ANALYTIQUE"

•

## EIG Immobilisations

Lors de la saisie d'une nouvelle fiche, pour activer l'onglet ventilation, il faut cocher "analytique"

mmobilisation ( --> Voiture)

Général Lieux Contrats Amortissements **Ventilations**

**Identification**

Code immobilisation  Quantité

Désignation Voiture

**Critères de calcul et d'imputation comptable**

Type d'immobilisation  MATERIEL DE TRANSPORT

☐ Subventionnée  
 Date d'achat 13/07/2023  
 Type d'amortissement 0 Linéaire  
 Durée : Année 5 Mois 0  
 Taux 20,00  
 Coefficient 0  
 Début d'amortissement 13/07/2023  
 Valeur d'achat 15 000,00  
 Valeur résiduelle estimée en fin d'amortissement 0,00 Mt à amortir 15 000,00  
 Amortissements antérieurs 0,00 au 31/12/2006

**Ventilations**

☐ Pas de ventilations  
☒ Analytiques

Clé de répartition

Commentaires

Ensuite dans l'onglet ventilation, la page blanche vous ouvre la boîte de dialogue suivante

**Création d'une...**

**Ventilation générale**

**Ventilation en cours :**  
 Etablissement :  
 Section :  
 Traitement Analytique :  
 -->

**Traitement analytique**

**Ventilation / Code analytique**

Sélectionner le traitement, puis de nouveau la page blanche pour sélectionner le code ou la ventilation

**Saisie Ventilation / ligne analytique**

Etablissement / Section Etablissement ET01/Etablissement ET01 Section 1000  
 Traitement analytique 0001 COMPTABILITE ANALYTIQUE  
 Ventilation analytique   
 Code analytique   
 Répartition 100

Vous renseignez alors soit le code, soit la ventilation

## EIG Les facturations EIG

Pour les 3 applicatifs d'EIG, il est nécessaire de lister les affectations analytique avant de les appliquer sur les produits.

- Paramétrer le profil analytique

La page blanche de "Administration / Affectation analytique" vous permet de créer un profil comptable, c'est à dire d'associer un compte, une ventilation ou une affectation analytique. Sélectionner affectation analytique.

La page blanche vous ouvre la boîte de dialogue où il faudra renseigner le traitement analytique souhaité, puis le code ou la ventilation voulue. Affecter le profil analytique

Gestion des affectations comptables

**Profil comptable**  
Activité analytique 1

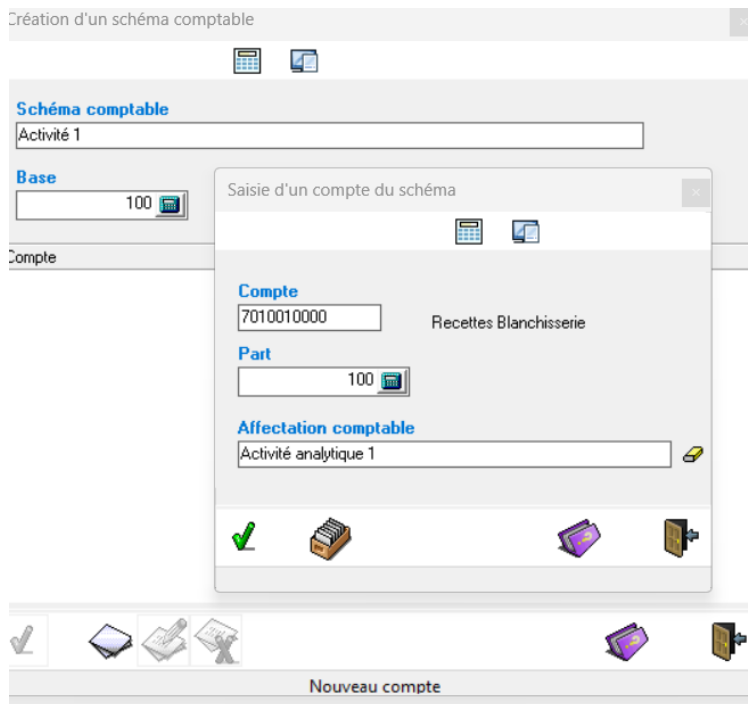
**Type d'affectation**

☐ Le compte seul    ☐ Ventilation générale    ☒ Affectation analytique

Trait.	Vent.	Code	Désignation
<input checked="" type="checkbox"/>		0001	<b>COMPTABILITE ANALYTIQUE</b>
		0001	Act 1

- Paramétrer le schéma comptable

Le schéma comptable est l'association d'un compte comptable est d'une affectation (générale ou analytique). Dans "Administration / Schéma analytique" associez l'affectation que vous venez de créer au compte de produit voulu.



le compte et l'affectation ne se saisissent pas. il faut les appeler par la touche F7 pour faire apparaitre le menu déroulant.

- ## Paramétrer le produit

Selon la facturation sur laquelle vous travaillez, la méthodologie diffère. En Facturation "Prix de journée" ou "Maison de retraite" vous pourrez associer directement le schéma au produit?.

En revanche pour la facturation commerciale, il sera nécessaire d'associer le schéma à une sous catégorie associée à une catégorie elle même associée à un produit.

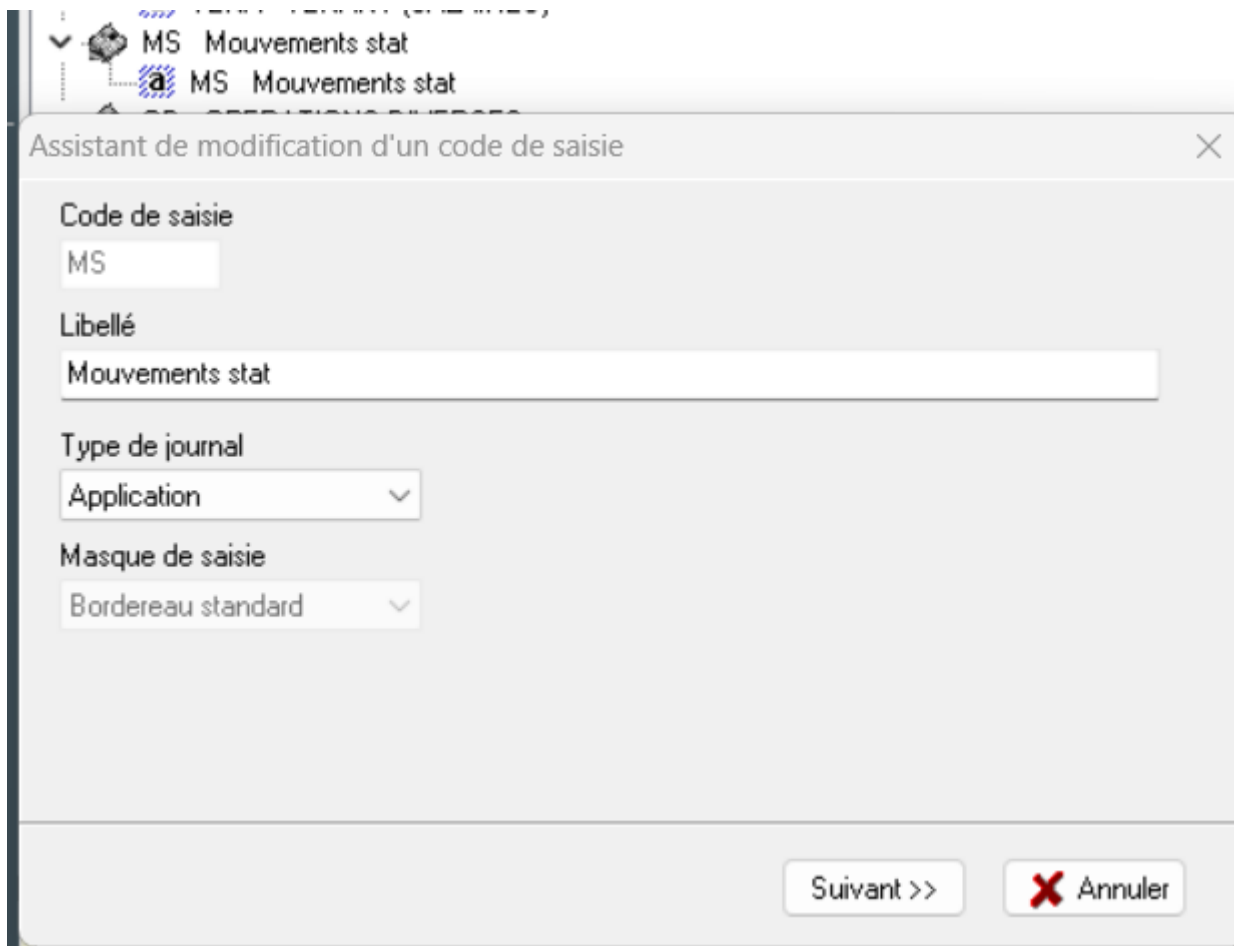
# Saisie d'un mouvement analytique -TCR

Lorsqu'une écriture provient d'un autre applicatif d'EIG et que vous ne pouvez pas comptabiliser de nouveaux de nouveaux, vous devez effectuer une saisie analytique.

Pour cela, il est **obligatoire** de paramétrer le code journal "MS : Mouvements statiques" avec un code de saisie identique. Le code de saisie sera de type "application"

**Attention : Vous ne pourrez pas codifier le type de journal.**

En effet, c'est le logiciel qui renseignera le mode application lors de la première saisie.



MS Mouvements stat  
MS Mouvements stat

Assistant de modification d'un code de saisie

Code de saisie  
MS

Libellé  
Mouvements stat

Type de journal  
Application

Masque de saisie  
Bordereau standard

Suivant >> Annuler

## Saisie Analytique

La saisie s'effectue à partir de la "Gestion de la comptabilité : Saisie Analytique". vous renseignez le mois et le traitement analytique concerné. Puis



Vous souhaitez transférer les 2500 € de paie qui se sont comptabilisé en stat 9998 (statistique d'attente) dans le bon code analytique

<b>Mois de saisie :</b>		<b>Traitement analytique :</b>			
Février 2023		0001			
<b>COMPTABILITE ANALYTIQUE</b>					
<b>Jo</b>	<b>Compte</b>	<b>Code</b>	<b>Débit</b>	<b>Crédit</b>	<b>Libellé</b>
28	6411100000	0001	2 500,00		Régularisation Paie Février Mr Analytique
28	6411100000	9998		2 500,00	Régularisation Paie Février Mr Analytique

Vous débitez le code 0001 du compte 6411100000 par le crédit du code 9998 du même compte.



# La Saisie Analytique - TCR

Vous avez correctement paramétré les traitements analytiques et vous êtes sur l'écran de saisie (en mode Pièce ou Bordereau)

C'est à la validation de la cellule "compte" que le programme déclenche ou non la cellule analytique en fonction du paramétrage.

Jour Libellé	Compte	Contrepartie	Débit		Crédit		Fac four. Echéance
			Stat1	Stat2	Stat3		
07	FOEDF	6061200000			1 500,00		
AC/0/EDF							// 19
07	6061200000		1 500,00				
AC/0/EDF							// 19

C'est bien le compte de charge qui déclenche la cellule Stat1. Sur cette cellule vous avez 2 possibilités :

- Affecter la charge à 100% :
  - Saisissez directement le code analytique
  - Utilisez la touche F7 pour afficher le menu déroulant des codes

07	6061200000	FOEDF	1 500,00		
AC/0/EDF					// 19

**Liste des Codes Analytiques**

1	Activité 1
2	Activité 2
3	Activité 3

- Appliquer une ventilation : La touche F4 vous propose la liste des ventilations analytiques existantes auquel s'ajoute la ventilation libre.

07	6061200000		1 500,00		
exemple de ventilation analytique					// 19

**Liste des ventilations**

Ventilation Libre	
CLE1	Répartition selon une clef

L'utilisation de la ventilation "CLE1" va calculer et vous soumettre une proposition de ventilation (selon la clef établie)

Saisie des ventilations analytiques

Traitement analytique : Analyse du résultat par activités

Compte

Montant

Débit

Libellé

6061200000

1 500,00

exemple de ventilation analytique

Code Stat	Libellé	Débit	Crédit
1	exemple de ventilation analytique	790,00	
2	exemple de ventilation analytique	410,00	
3	exemple de ventilation analytique	300,00	

Dans le cas de la ventilation libre, c'est vous de répartir les montants sur les codes analytique;

Dans les 2 cas le programme indiquera dans la saisie le code "VENT"

Il est possible de saisir sous ce format jusqu'à 3 traitements analytiques, au delà de 3 traitements la présentation diffère mais le principe est identique.

Le compte ne déclenche pas une cellule "STAT" mais indique un bouton "Ana."

Folio 001

Jour	IS	Compte	Contrepartie	Débit	Crédit	Fac fourn.
Libellé				Stat1	Stat2	Stat3
07		6061200000				
				Ana.		

Lorsque vous appuyer sur ce bouton la boite de dialogue suivante apparait

Saisie des analytiques

Compte

6061200000

Montant

1 500,00

débit

Libellé

Traitement	Code	Libellé	
Traitement 1			1
Traitement 2 pas de			2
Traitement 3			3
TRAITEMENT 4			4

Saisie du code <F7> = Liste <F4> Ventilation

Consultation

La saisie reste identique avec les raccourcis F7 ou F4.

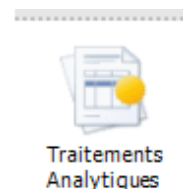
# Paramétrer la Comptabilité Analytique - TCR

La comptabilité analytique permet d'analyser un résultat selon une clef de répartition (Activité, lieu géographique ou autre). Elle s'applique principalement sur l'ensemble des comptes 6 et 7 mais vous pouvez affiner les comptes comptables sur les comptes de charges. Exemple, vous souhaitez suivre le coût de votre parc Automobile par véhicule. Dans ce cas il sera nécessaire de lister les comptes liés à ce parc (entretien, carburant, dotation aux amortissement...). La comptabilité analytique peut aussi s'appuyer sur les comptes de bilan.

Le nombre de traitement analytique n'est pas limité par le programme.

## Paramétrage d'une Comptabilité Analytique

Le paramétrage s'effectue en 3 étapes, et il est nécessaire de se positionner correctement dans l'arborescence. En effet, pour les établissements qui sont composés de plusieurs sections, si vous êtes positionné au niveau établissement, le paramétrage sera automatiquement créé sur toutes les sections appartenant à cet établissement. Sinon il est nécessaire de se positionner sur la section souhaitée

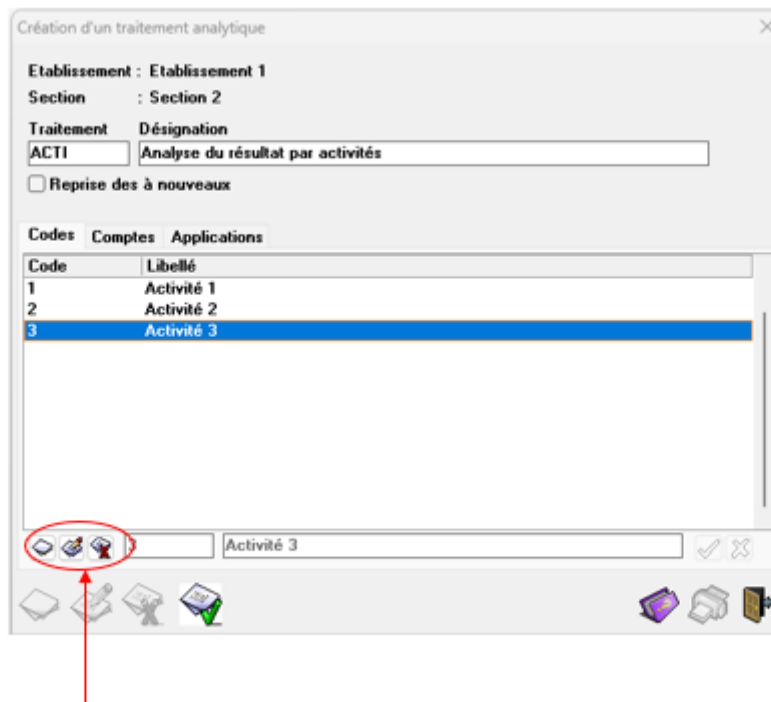


Fichiers de Base : 2 codifications analytiques -> Traitements analytiques

Dans le cas présent, nous allons codifier une comptabilité analytique pour analyser le résultat par activité. La page blanche ouvre la boîte de dialogue avec les 3 étapes. Les cellules "Traitements" et "désignation". Le nom du traitement est composé de 1 à 4 caractères alphabétique ou numérique.

Dès que ces informations sont saisies, il est donc possible de paramétrer les 3 onglets

- **Liste des codes**



3 Boutons pour ajouter modifier ou supprimer un code. (Manipulation identique pour les comptes)

Par défaut, le programme crée 2 codes le 9997 et le code 9998; Ils seront utilisés par le logiciel pour renseigner les codes lorsque l'utilisateur ne connaît pas l'affectation.

Le 9997 sera utilisé en comptabilité

Le 9998 sera utilisé par les autres applicatif EIG (GRH, Immobilisations, Facturation...)

### • Liste des comptes

La liste des compte fonctionne par racine. A savoir que lorsque que l'on indique "6" C'est l'ensemble des comptes de la classe 6. Afin d'analyser le résultat, il est nécessaire de codifier comme suit :

Création d'un traitement analytique

Etablissement : Etablissement 1

Section : Section 2

Traitement Désignation

RTAT Analyse du résultat par activités

☐ Reprise des à nouveaux

Codes Comptes Applications

Compte	Libellé
6	COMPTES DE CHARGES
7	COMPTES DE PRODUITS

7 ... COMPTES DE PRODUITS

Création

- **Applications concernées**

Cet onglet vous permet d'activer la comptabilité analytique sur les autres applicatifs d'EIG

Création d'un traitement analytique

Etablissement : Etablissement 1  
 Section : Section 2

Traitement	Désignation
RTAT	Analyse du résultat par activités

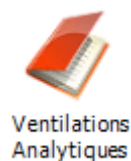
☐ Reprise des à nouveaux

Le code GRH concerne la nouvelle application sous windows  
 Le code Paye concerne la paye abal

Codes Comptes Applications

- ☒ Comptabilité
- ☒ Dossier de l'usager
- ☒ Facturation Prix de Journée
- ☒ Facturation Résidant
- ☒ Frais Professionnels
- ☒ G.P.E.C.
- ☒ G.R.H.
- ☒ Gestion Commerciale
- ☒ Gestion des A.I.
- ☒ Immobilisation
- ☒ Service à domicile
- ☒ GPEC
- ☒ Paye

Création



Fichiers de Base : 2 codifications analytiques -> Ventilations Analytiques

La ventilation analytique permet de répartir une charge commune sur plusieurs en fonction d'une clef de répartition. La base n'est pas forcément à 100

exemple : répartition selon le nombre de salarié. il faudra alors saisir le nombre de salarié en base

Ventilations analytiques

Code

CLE1

Nom

Répartition selon une clef

Base

150

Reste

30

Code	Désignation	Part
1	Activité 1	79
2	Activité 2	41

Création

Dans l'exemple, la base de répartition est 150 et sera répartie en 79/150 sur l'activité 1, 41/150 sur l'activité 2. il reste donc 30/150 à répartir sur l'activité 3