

Affectations analytiques dans les applicatifs EIG - TCR

Lorsque que vous avez paramétré une comptabilité analytique et que celle-ci permet l'affectation analytiques sur les autres applicatifs. Il faut alors affecter les salariés (EIG GRH) les résidents, les clients (sur les facturations d'EIG) ou les biens (EIG immobilisation) . si vous ne le faites pas, le programme indiquera le code 9998 dès qu'il attendra une affectation analytique.

Voici où procéder à ces affectation

- **EIG GRH**

L'affectation s'effectue au niveau de la partie basse de l'onglet 10 de la fiche contractuelle: ligne imputation.

Imputation

Base de répartition : 100

Affectation des postes (Gestion des postes du Budget 2023)

Etab	Poste	Désignation	Répartition
------	-------	-------------	-------------

Ventilation comptable générale et analytique

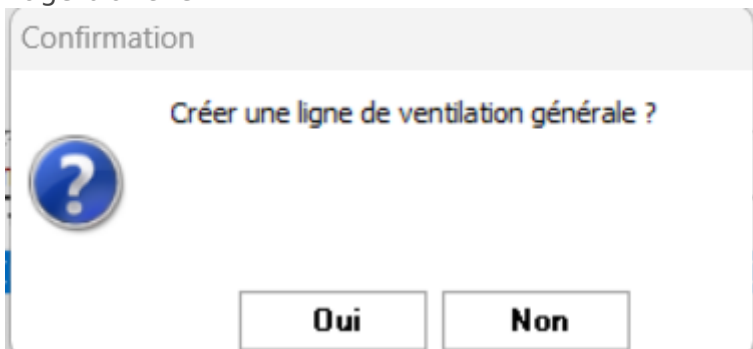
Etab	Trait	Vent	Code	Désignation	Répartition
------	-------	------	------	-------------	-------------

Ventilation générale Ventilation par poste Traitement analytique Ventilation analytique Code analytique

A l'aide la page blanche vous pourrez affecter le salarié sur le ou les codes souhaités de la manière suivante :

1. Indiquer l'établissement/ section concernés

2. Indiquer le pourcentage
3. Page blanche



En répondant non, le programme sait qu'il s'agit d'une affectation analytique

4. indiquer le traitement et la base de calcul
5. page blanche indiquer le code et le montant.

Ventilation comptable générale et analytique					
Etab	Trait	Vent	Code	Désignation	Répartition
<input checked="" type="checkbox"/> ET01/1000				Etablissement ET01/Etablissement ET01 Section 1000	100/100
<input type="checkbox"/>	0001			COMPTABILITE ANALYTIQUE	100
			0001	Act 1	100

100% de la paie de ce salarié sera affectée sur le code 0001 du traitement 0001

Si vous souhaitez partager l'affectation de x ce salarié. Pour modifier la ventilation générale, placez vous sur la ligne ET01 avant la page blanche. si vous souhaitez ventiler sur plusieurs codes analytiques, placer sur la ligne "0001 COMPTABILITÉ ANALYTIQUE"

•

EIG Immobilisations

Lors de la saisie d'une nouvelle fiche, pour activer l'onglet ventilation, il faut cocher "analytique"

mmobilisation (--> Voiture)

Général Lieux Contrats Amortissements **Ventilations**

Identification

Code immobilisation Quantité

Désignation Voiture

Critères de calcul et d'imputation comptable

Type d'immobilisation MATERIEL DE TRANSPORT

☐ Subventionnée
 Date d'achat 13/07/2023
 Type d'amortissement 0 Linéaire
 Durée : Année 5 Mois 0
 Taux 20,00
 Coefficient 0
 Début d'amortissement 13/07/2023
 Valeur d'achat 15 000,00
 Valeur résiduelle estimée en fin d'amortissement 0,00 Mt à amortir 15 000,00
 Amortissements antérieurs 0,00 au 31/12/2006

Ventilations

☐ Pas de ventilations
☒ Analytiques

Clé de répartition

Commentaires

Ensuite dans l'onglet ventilation, la page blanche vous ouvre la boîte de dialogue suivante

Création d'une...

Ventilation générale

Ventilation en cours :
 Etablissement :
 Section :
 Traitement Analytique :
 -->

Traitement analytique

Ventilation / Code analytique

Sélectionner le traitement, puis de nouveau la page blanche pour sélectionner le code ou la ventilation

Saisie Ventilation / ligne analytique

Etablissement / Section Etablissement ET01/Etablissement ET01 Section 1000
 Traitement analytique 0001 COMPTABILITE ANALYTIQUE
 Ventilation analytique
 Code analytique
 Répartition 100

Vous renseignez alors soit le code, soit la ventilation

EIG Les facturations EIG

Pour les 3 applicatifs d'EIG, il est nécessaire de lister les affectations analytique avant de les appliquer sur les produits.

- Paramétrer le profil analytique

La page blanche de "Administration / Affectation analytique" vous permet de créer un profil comptable, c'est à dire d'associer un compte, une ventilation ou une affectation analytique. Sélectionner affectation analytique.

La page blanche vous ouvre la boîte de dialogue où il faudra renseigner le traitement analytique souhaité, puis le code ou la ventilation voulue. Affecter le profil analytique

Gestion des affectations comptables

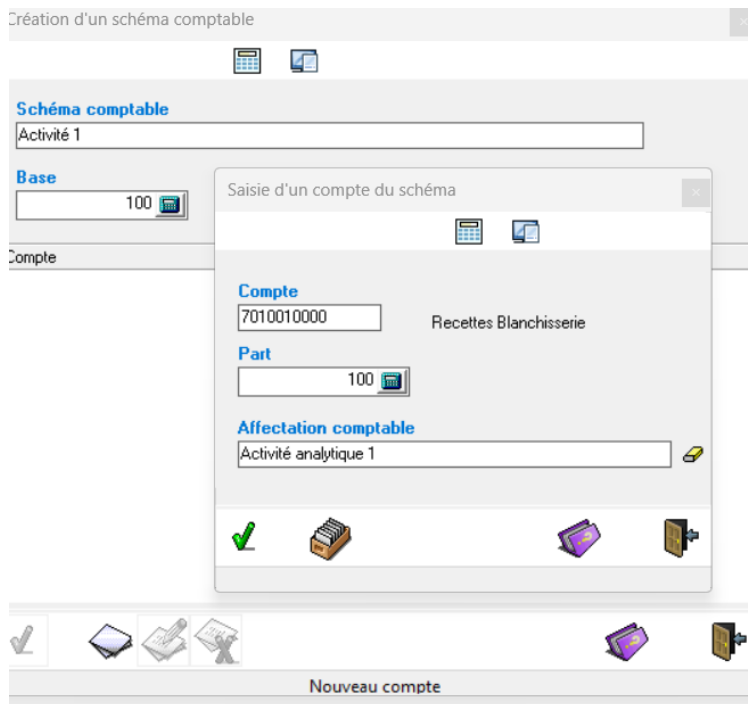
Profil comptable
Activité analytique 1

Type d'affectation
☐ Le compte seul ☐ Ventilation générale ☒ Affectation analytique

Trait.	Vent.	Code	Désignation
<input checked="" type="checkbox"/>		0001	COMPTABILITE ANALYTIQUE
		0001	Act 1

- Paramétrer le schéma comptable

Le schéma comptable est l'association d'un compte comptable est d'une affectation (générale ou analytique). Dans "Administration / Schéma analytique" associez l'affectation que vous venez de créer au compte de produit voulu.



le compte et l'affectation ne se saisissent pas. il faut les appeler par la touche F7 pour faire apparaitre le menu déroulant.

- ## Paramétrer le produit

Selon la facturation sur laquelle vous travaillez, la méthodologie diffère. En Facturation "Prix de journée" ou "Maison de retraite" vous pourrez associer directement le schéma au produit?.

En revanche pour la facturation commerciale, il sera nécessaire d'associer le schéma à une sous catégorie associée à une catégorie elle même associée à un produit.

Revision #5

Created 12 July 2023 08:55:17 by Nicolas CHAMPION

Updated 13 March 2024 10:07:25 by Elodie LUCEYRAN