

Annexes Effectifs CA 2023 - Comptes Administratifs - TCR

Gestion des reclassements pour les annexes CA 2023

Les Annexes CA des tableaux des financeurs concernées par la gestion des reclassements sont :

- Tableau des effectifs
- Rémunérations en euros
- Autres rémunérations

Après avoir sélectionné le CBS 2023, aller dans le menu Paramètres Généraux -> Gestion des reclassements.

11:38

Paramètres Généraux

Paramètres
Généraux

Fichiers de base



Traitements



Options utilisateur

1 Fichiers Généraux

Gestion des
budgets

Rubriques



Constantes



Régimes

Gestion des
usagesCatégories de
l'annexe 11Paramétrage
du CBSCatégories de
l'annexe CAFonctions de
calculsM.A.J. des
rubriquesListe des
Taux_ValeursProfils
comptablesGestion des
HypothèsesTaux
EmployeurGestion des
reclassements

Deux reclassements doivent obligatoirement être créés :

- Codification tableau 5.3.3
- Annexe CA 2022

Pas l'annexe 11 et CNSA 2023, ce dernier concerne le Budget Prévisionnel.

FCP

Mode complet.

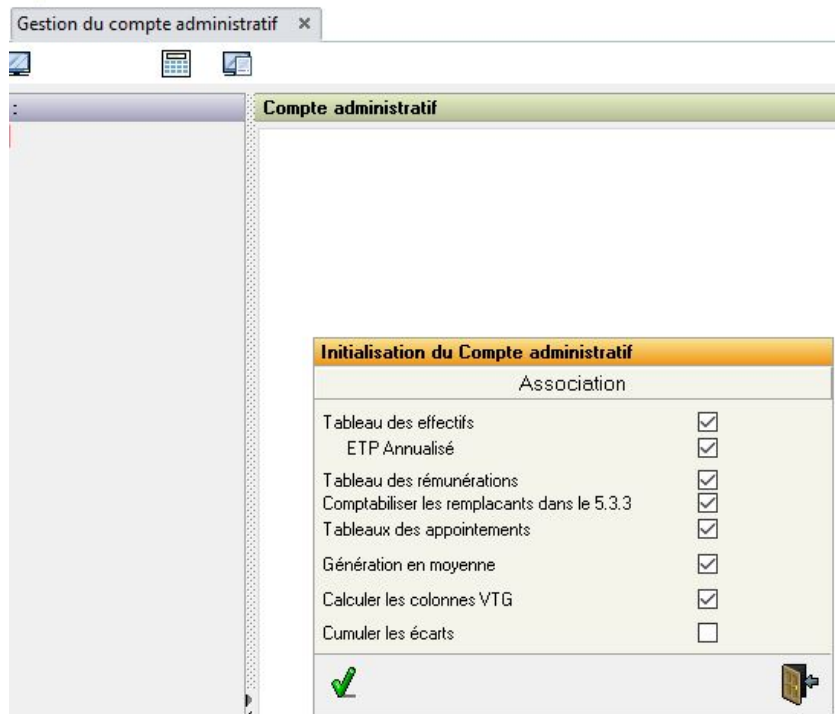
CBS 2023

Année de valorisation : 2023 Dernier calcul : Décembre

Reclassements		Annexe CA 2022 (Code emploi) 2022		
Accueil Gestionnaire de reclassement Annexe CA 2022 (Code emploi) 2022 Annexe 11 et CNSA 2023 (Code emploi) 2023 Codification tableau 5.3.3 (Code emploi) 2015	Liste des regroupements/catégories	Liste des Filtres/critères		
	1. DIRECTION / ENCADREMENT	Colonne concernée	opérateur	Valeurs
	1.1010 Directeur 1.1020 Médecin directeur 1.1030 Directeur-adjoint 1.1040 Chef de service éducatif, pédagogique et social, paramédical	Code emploi	Egal à une des valeurs ...	Directeur Directeur d'établissement Directeur Administratif Directeur administratif Directeur d'Etablissement (+ de 50 lits) Directeur d'Etablissement (20 à 50 lits) Directeur d'Etablissement (- 20 lits) Directeur Général

Codification tableau 5.3.3 :

Attention, vous êtes obligé de créer ce reclassement, sinon le message d'avertissement ci-dessous va apparaître au moment de l'initialisation du CA.



Avertissement

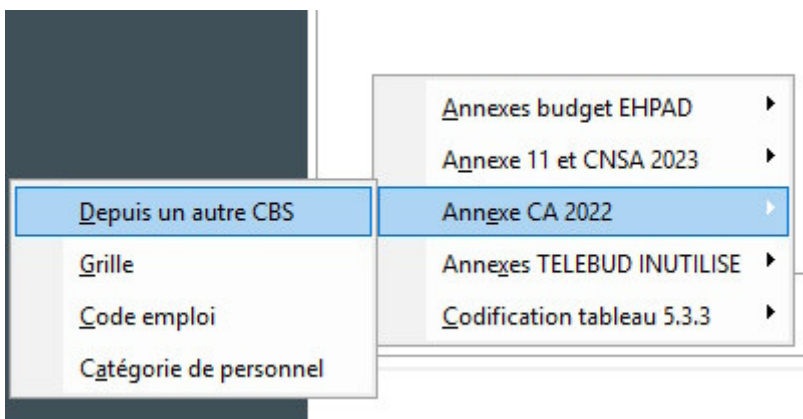


Le reclassement CA n'a pas été créé.
Utilisez le menu Gestion des reclassements.

OK

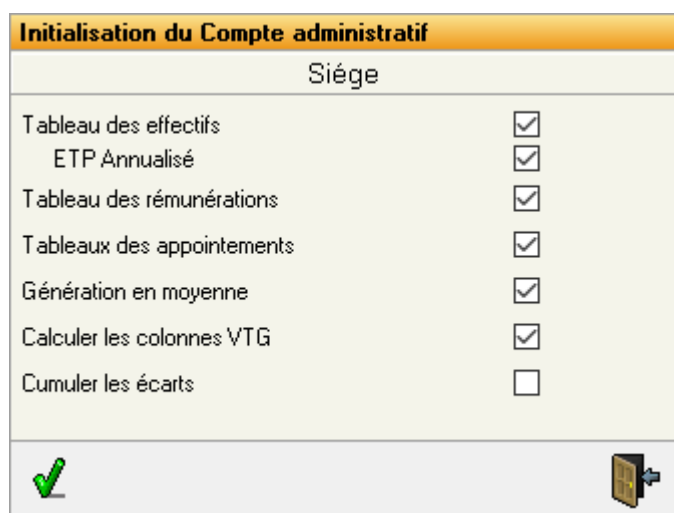
Annexe CA 2022 :

La liste a légèrement évolué. Toutefois, vous pouvez bien entendu la créer à partir du CBS précédent. Ici le CBS 2022. Il vous reste à affecter tous les nouveaux emplois qui ont éventuellement été créés en paye sur l'année 2023.



Génération du tableau des effectifs

Le tableau des effectifs peut être généré en ETP annualisé. Il suffit pour cela de cocher la case lors de la génération.



Pour rappel, quelques explications dans la note explicative du CA 2021 :

<https://wikiapp.heberg-eig.fr/books/mise-a-jour-mars-2022/page/compte-administratif>

Afficher le détail des lignes pour contrôle

Pour contrôler chaque ligne de catégories, vous pouvez modifier le CA sélectionné, puis après avoir sélectionné la catégorie voulue, vous pouvez cliquer sur le + vert (en bas) afin d'afficher le détail des lignes :

Mode complet.

Accueil

Gestion du compte administratif

Tableau des effectifs

CLUB\CLUB TUTELLE

Effectifs

Rémunérations

Autres rémunérations

5.3.4

5.3.5

5.3.6

Tableau des effectifs par catégories - Présent au cours de l'année - ETP annualisé

Direction/Encadrement

1.1010-Directeur

1.1020-Médecin directeur

1.1030-Directeur-adjoint

1.1040-Chef de service éducatif, pédagogique et social, paramédical

1.1050-Chef de service autre (administratif, etc.)

1.1060-Chef d'atelier

1.1070-Attaché de direction, économie

1.1080-Cadre de santé de la filière infirmière

1.1090-Cadre de service paramédical, filière de rééducation

1.1100-Cadre de service éducatif et social

1.1110-Responsable et coordonnateur de secteur

1.1120-Autres cadres (direction)

1.1130-Autres cadres (encadrement de proximité)

Administration/Gestion

2.2010-Agent administratif

2.2020-Comptable

2.2030-Autre personnel administratif et de gestion

Services généraux

3.3010-Agent de service général

3.3020-Maitre de maison (hors encadrant éducatif de nuit)

3.3030-Ouvrier qualifié

3.3040-Veilleur de nuit d'accompagnement socio-éducatif

3.3050-Autre personnel services généraux

Restauration

4.4010-Chef cuisinier

4.4020-Cuisinier

4.4030-Autre personnel de restauration

Socio-éducatif

5.5010-Enseignant (primaire)

5.5015-Enseignant (secondaire)

5.5020-Enseignant (supérieur)

5.5025-Professeur EPS

Nombre d'agents Temps plein

Nombre d'agents Temps partiel

Détails des éléments de la ligne 1.1010-Directeur

Matricule

Entrée

Sortie

N°Poste

Catégorie

Ag.Tps plein

Ag.Tps partiel

ETP Tps par ...

Total ETP

002000

01/09/2000

123

1001

0,00

1

0,75

0,75

749500

01/01/1999

125

1001

0,00

1

0,29975

0,29975

Total

0,00

2,00

1,05

1,05

Colonnes...

Recherche...

Excel...

Export csv.

Export ods.

Valider

Annuler

Revision #7

Created 28 March 2024 10:45:29 by Edouard GRIVILERS

Updated 28 May 2024 07:31:51 by Edouard GRIVILERS