



Dupliquer le paramétrage d'une structure - TCR

Prérequis

- Le nouvel établissement et au moins une section doivent être créés dans la gestion des associations .
- La constante du nouvel établissement doit être créée (Menu "Fichiers de base", option "Constantes"). La personne qui crée l'établissement dans la gestion des associations doit avoir les droits pour procéder à cette manipulation. Attention, la longueur des comptes doit être homogène
- L'exercice doit être ouvert (Menu "Traitements périodiques", option "Ouverture d'un exercice")
- Il ne doit pas y avoir de paramétrage déjà existant dans ce nouveau dossier
- L'administrateur doit avoir accès au menu Outils Divers et à l'option Duplication d'une structure .

Cet outil permet de dupliquer les éléments suivants d'un dossier et exercice sources (émetteurs) vers un dossier et un exercice récepteurs :

- Plan comptable, avec ou sans plan comptable auxiliaire, avec ou sans plan comptable budgétaire.
- Codes journaux avec ou sans codes de saisie
- Traitements analytiques avec ou sans les ventilations automatiques
- Ventilations comptables générales
- Pièces types
- Nomenclatures

Comment procéder ?

1. Se positionner sur la structure émettrice. L'exercice n'a pas d'importance

Association LA BRYTHUNIE

0401 \ M.A.S. LES JONQUILLES

Exercice 2024 - Ouvert

2. Aller dans le menu "Outils divers"



3. Sélectionner "Duplication d'une structure"  . L'outil est constitué de 3 écrans

successifs

4. Sélectionner l'exercice émetteur (L'établissement n'est pas modifiable) et cliquer sur "Suivant"

Assistant de duplication d'une structure 1/3

Structure source :
M.A.S. LES JONQUILLES

Exercice
Exercice 2024

Suivant >> Annuler

5. Renseigner le code (l'alias) de l'établissement tel que créé dans la gestion des associations et l'exercice concernés et cliquer sur "Suivant"

Assistant de duplication d'une structure 2/3

Etablissement cible

Code
ET29

Nom
MAS LES COLVERTS

Exercice
2024

<< Précédent Suivant >> Annuler

6. Sélectionner les options à dupliquer et cliquer sur "Terminer"

Assistant de duplication d'une structure 3/3

Plan comptable

☒ Reprise du plan comptable

☒ Avec le plan auxiliaire

☒ Avec le budget

Codes journaux

☒ Reprise des codes journaux

☒ Avec les codes de saisie

Analytique

☒ Reprise des traitements

☒ Avec les ventilations

Divers

☒ Reprise des ventilations générale

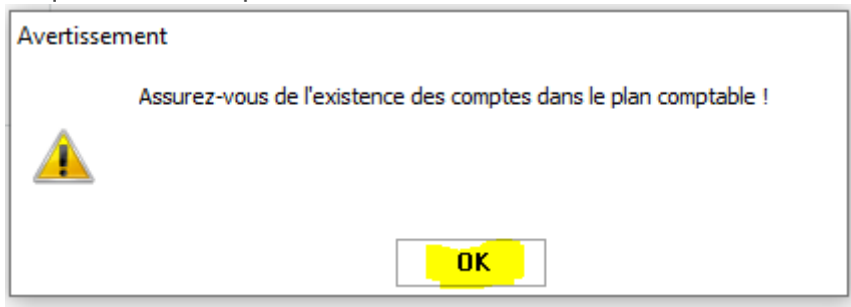
☒ Reprise des pièces type

☒ Reprise des nomenclatures

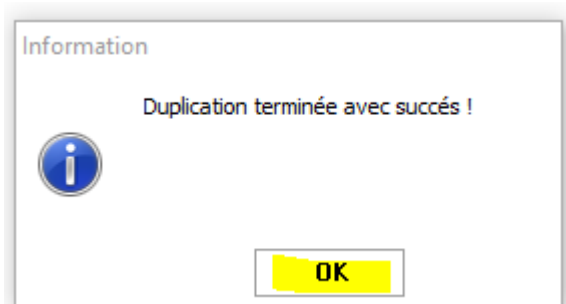
<< Précédent Terminer Annuler

- 7.

Cliquer sur "OK" pour valider l'avertissement



Une fois le traitement terminé, un écran d'avertissement est affiché. Cliquer sur "OK" pour finaliser l'intervention



Pour vérifier que tout s'est bien déroulé, il faut aller dans le menu "Fichiers de base" et contrôler item par item.

Revision #4

Created 30 October 2024 14:38:30 by Jean François KERSERHO

Updated 5 November 2024 10:43:17 by Jean François KERSERHO