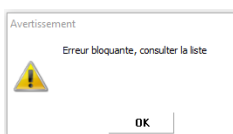


# Fact Prix de Journée & Ressources : Comptabilisation déséquilibrée

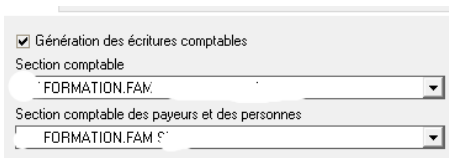
Dans l'application Facturation prix de journée, en gestion des périodes, dans les traitements fin de mois, lorsque la comptabilisation des factures est déséquilibrée, les messages d'application signalent :



Pour corriger, il faut être avec la/le client (e) et vérifier les points suivants :

Dans le menu administration:

- Gestion des structures: Vérifier dans la section les chemins de comptabilisation



- Contrôler les affectations et les schémas comptables

dans le menu Fichiers de base

- gestion des produits: Vérifier dans l'onglet "tarifs", le schéma comptable dans l'onglet "compte" et "compte d'instance"

Généralités

Tarifs

Visualisation du tarif débutant le : 01/04/2018

Liste des tarifs

Date	Tarif
01/01/2017	264,59
01/04/2018	264,66

Date de début : 01/04/2018

Tarif : 264,66

Informations comptables

Compte

Compte d'instance

Schéma comptable :

test

Compte	Montant	Affectation comptable
70820000 Participations et for	264,66	CAJM

conclusion:

La plupart du temps, la comptabilisation déséquilibrée vient du fait qu'ils changent le schéma de comptabilisation dans l'onglet compte mais pas dans l'onglet d'instance du produit .