

Clôturer une période de paye - TCR

Pour clôturer une période de paye, il faut réaliser plusieurs étapes obligatoires dans le déroulement de la paye :

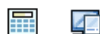
- Calculer la paye (menu Traitements)
- Editer les bulletins
- Calculer les charges et journaux (menu Traitements). Pour considérer que le traitement est effectué, il faut avoir coché les cases :
 - Edition de la comptabilisation (pavé [Comptabilisation](#))
 - Edition du journal des salaires (pavé [Journal et ventilations des salaires](#))
 - Du fait de la DSN, nous conseillons de cocher (pavé [Etats de déclaration](#)) :
 - Edition des états récapitulatifs pour les déclarations mensuelles tous les mois
 - Edition des récapitulatifs (autres périodes) à chaque fin de trimestre
- Générer les virements
- Procéder à vérification des virements

Analyser la paye

Cette option, située dans les Options utilisateur :



L'écran suivant apparaît. Il va permettre d'analyser les liens entre les données et de corriger les éventuelles anomalies de traitements. Il va permettre d'éviter de relancer le calcul de paye et ainsi de refaire la chaîne entière de traitement :



ANALYSE

des éléments actifs sur la période de paye courante (au regard du calcul de paye) :

Éléments particuliers

Éléments en Anomalie

[Vue détaillée / Export...](#)

Lancer l'analyse

Chargement des données

0%

0%

0%

0%

0%

Analyse des données

0%

Corrections

0%

Information



Pas de correction à effectuer.
Pas de contrat restant à calculer.
Le calcul de paye est considéré comme finalisé.
L'édition des charges est considérée valide.
L'édition de la comptabilisation est considérée valide.

OK

Il faut suivre ce qui est indiqué sur le message.

Tester la DSN

Avant de clôturer, il est très fortement conseillé de générer sa DSN et de la transmettre en mode TEST afin d'éviter les retours bloquants lors de l'envoi réel et qu'il n'est plus possible de revenir sur le mois précédent.



Générer la clôture

Sélectionner le menu Traitements, option Exercice Périodes :

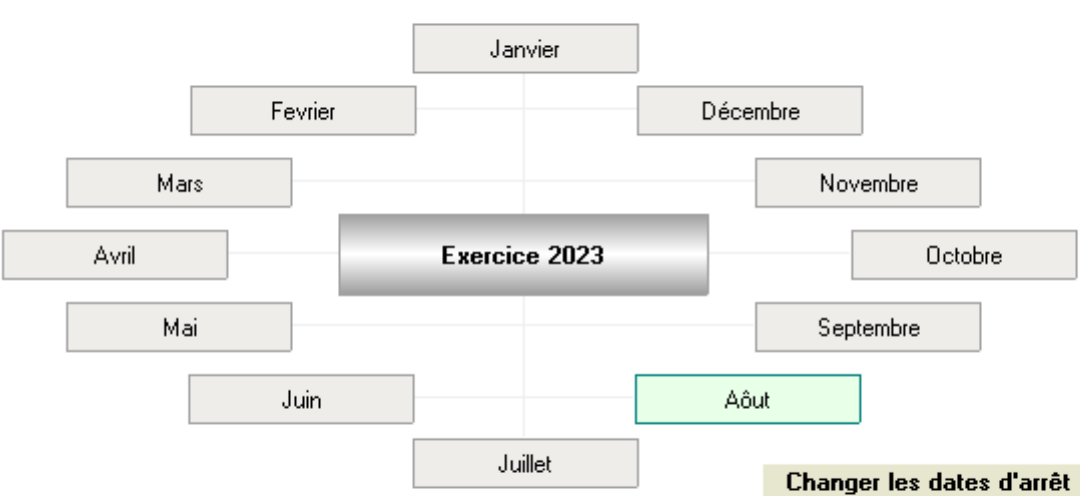


De janvier à novembre, le bouton de changement de période est situé en bas à gauche Ouvrir la période Septembre. L'opération consiste à fermer Aout et ouvrir Septembre :

Gestion des exercices de paye ✕



Ouverture d'une période :



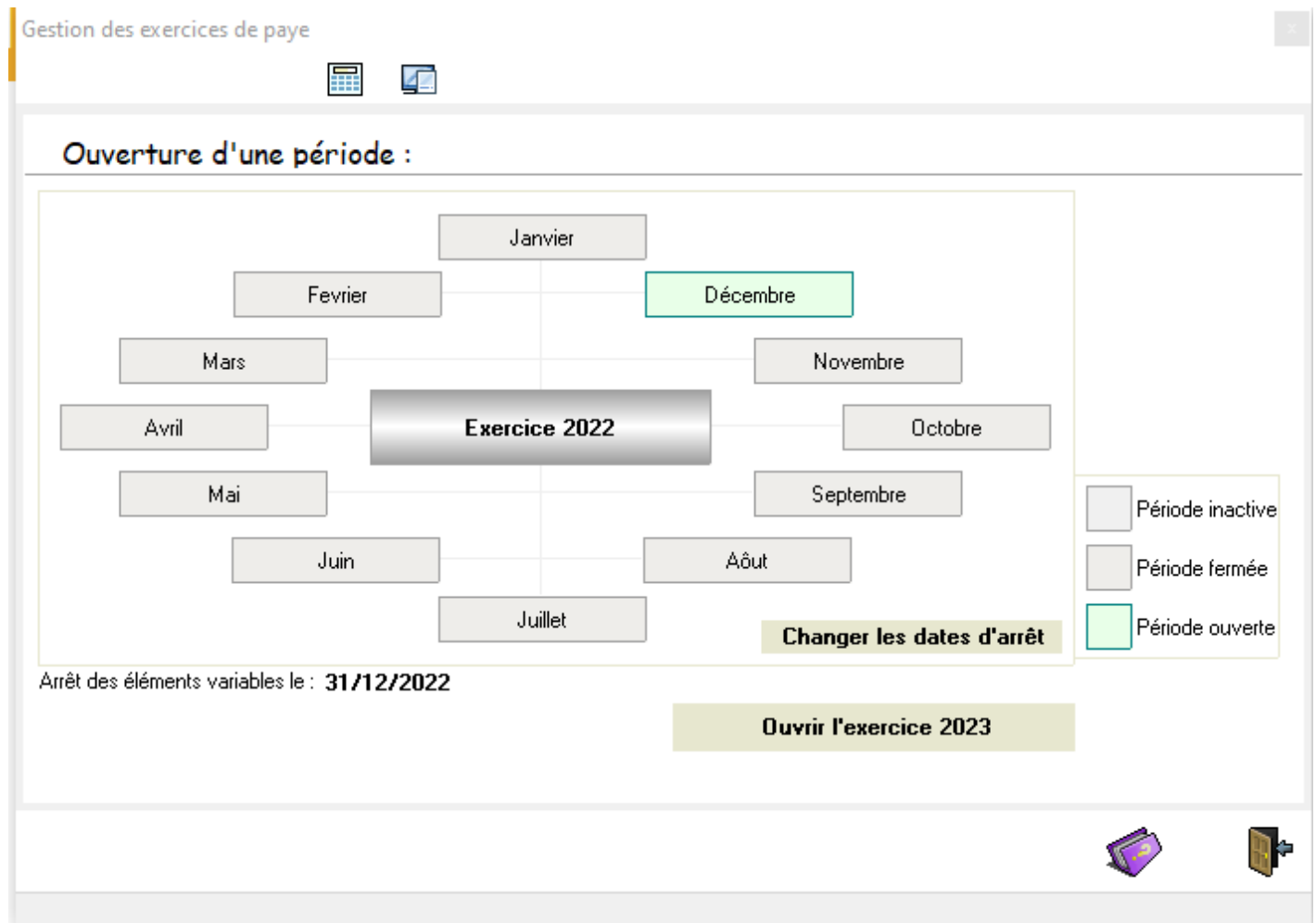
Changer les dates d'arrêt

Arrêt des éléments variables le : **31/08/2023**

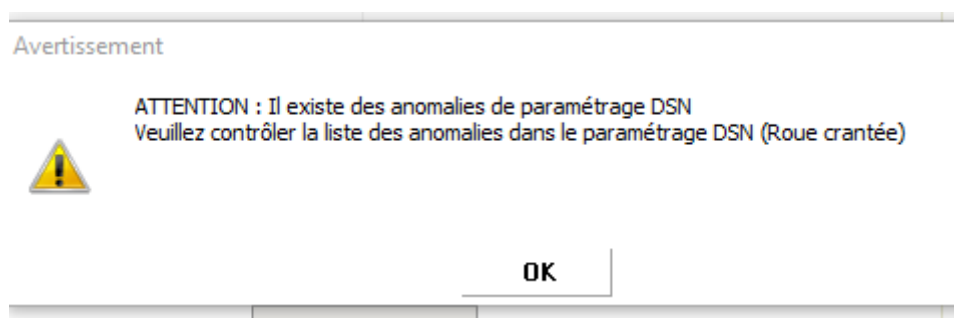
Ouvrir la période "Septembre"

A la fin décembre, le programme propose d'ouvrir l'exercice suivant. L'opération consiste à clôturer décembre, clôturer l'année en cours, ouvrir l'année N+1 et janvier :

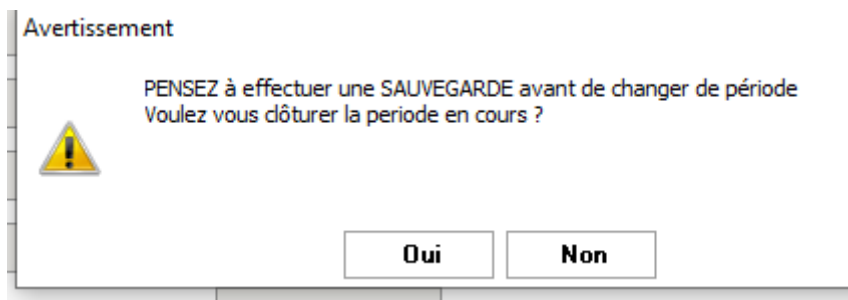


Avant de vous demander confirmation, le programme vérifie la codification de la DSN. Il peut arriver que le message suivant apparaisse :



Dans ce cas, il faut aller dans le menu DSN, Paramétrage DSN, activer la roue crantée pour lister les anomalies. Il s'agit d'anomalies de codifications à corriger dans la gestion des régimes.

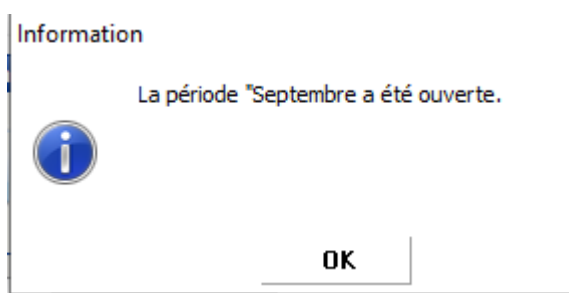
Le programme vous demande de confirmer la clôture de la période :



Le paramétrage de la sauvegarde mensuelle automatique s'effectue dans les structures, niveau association (menu Paramètres Généraux) :

A screenshot of a software window titled "Paramètres Généraux". It has a light green header bar. Below the header, there is a label "Directeur(rice)" followed by a yellow text input field. Below the input field, there is a checkbox labeled "Effectuer une sauvegarde avant l'ouverture d'une période" which is currently checked.

Une barre de défilement permet de suivre la porgression et se conclut par le message :



Revision #2

Created 28 August 2023 09:51:54 by Jean François KERSERHO

Updated 28 August 2023 14:45:57 by Jean François KERSERHO