

Extraire les postes analytiques - TCR

Introduction

Dans l'onglet "Comptabilisation" des fiches contrats, il est possible d'affecter des traitements et codes ou ventilations analytiques dans la répartition comptable, notamment pour les travailleurs handicapés d'ESAT ou les salariés d'Entreprise Adaptée :

Ventilation comptable générale et analytique					
Etab	Trait	Vent	Code	Désignation	Répartition
<input checked="" type="checkbox"/> ET12/1201				E.S.A.T. COMMERCIAL LES MARMOTTES/E.S.A.T. COMMERC...	100/100
<input type="checkbox"/>	<input checked="" type="checkbox"/> ATEL			ANALYSE PAR ATELIER	100
			<input checked="" type="checkbox"/> 0020	ESPACES VERTS	100

☒ Ventilation générale ☐ Ventilation par poste ☒ Traitement analytique ☐ Ventilation analytique ☒ Code analytique

Les clients ont parfois besoin d'extraire ces informations.

Comment procéder ?

- Utiliser le menu "Editions"
- Choisir "Listes du personnel",



Listes du personnel

- Se positionner sur le second onglet Autres listes
- Sélectionner le 1^{er} choix "Liste des ventilations"
- Sélectionner "Ventilations des contrats" (coché par défaut) ou "Ventilation de l'historique"
 - La ventilation du contrat extrait le poste affecté au mois de paye en cours
 - La ventilation en historique permet d'aller chercher une ventilation rétroactive. Auquel cas, il convient de renseigner le mois et l'année de référence dans les options de sélection. Attention : chaque mois est historié. Pour extraire une année entière, il faut procéder à 12 extractions mensuelles
- Laisser "Comptables" coché. En effet, les informations analytiques sont renseignées dans la partie "Ventilation comptable générale et analytique"
- Cocher la case "Créer un fichier CSV"

- Sélectionner les sections concernées dans les options de sélection. Par défaut, c'est toute l'association qui est présélectionnée
- Cocher "Tri par ordre alphabétique" dans les "Autres options" sinon, l'édition est organisée par numéro matricule



Listes simples

Autres Listes

Choix des éditions

☒ Liste des ventilations

(Rupture par contrat uniquement)

☒ Ventilation des contrats☐ Ventilation de l'historiqueComptables ☒Par postes ☐

Uniquement les ventilations différentes du contrat et les ventilations spécifiques

☐

Uniquement les ventilations par poste non affectées

☐

Uniquement les ventilations par poste différentes des ventilations comptables

☐

Uniquement les contrats dont les ventilations contiennent les sections sélectionnées

☐

Créer un fichier csv

☒☐ Registre du personnel☐ Liste pour le supplément familial☐ Pyramide des ages

Options de sélection

Mois de référence

Avril

2024

Toutes les sections

☐

Selectionner les sections

Prise en compte du personnel sorti dans le mois

☒

Prise en compte du personnel sorti dans l'année

☐

Autres options

Tri par ordre alphabétique

☒

Tronquer les colonnes

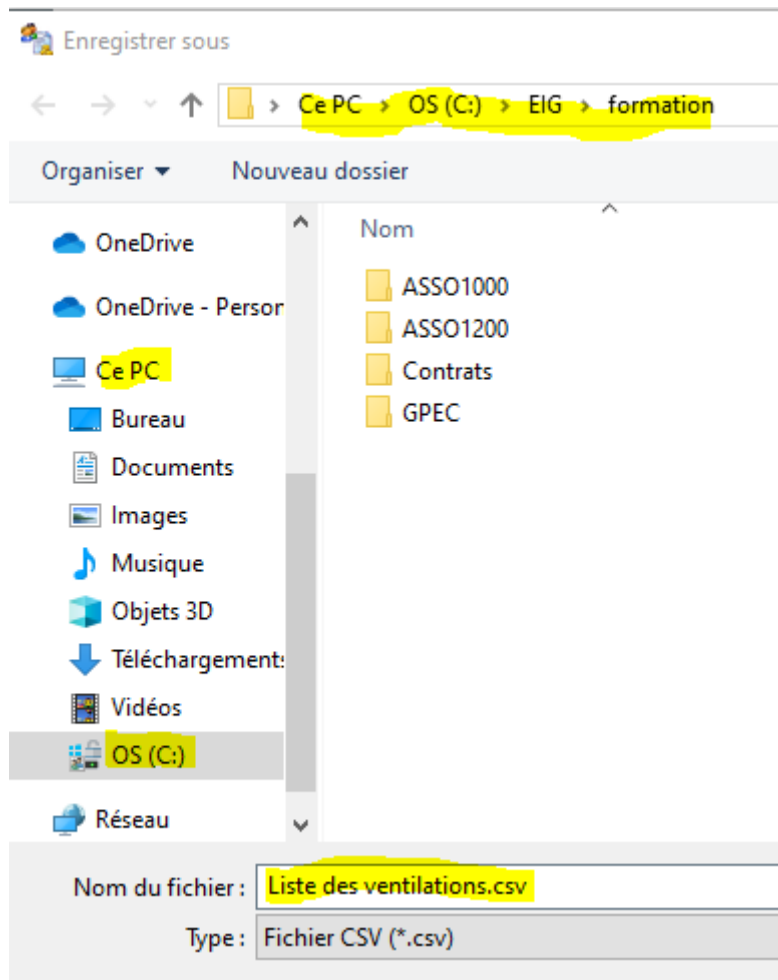
☒

Rupture

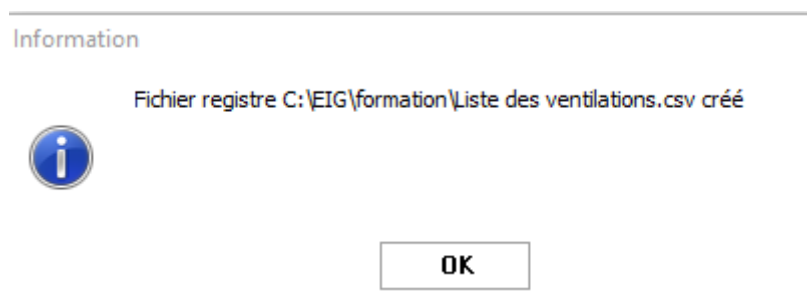
☒ Pas de rupture☐ Par section d'affectation de la personne☐ Par section d'affectation du contrat

Lors de l'exécution, le programme ouvre la fenêtre d'enregistrement du fichier de destination (ou l'envoi dans GEFI en fonction de la configuration) et donne un nom par défaut à cette extraction.

Il est possible de changer ce nom. L'extraction est effectuée au format CSV (Comma Separate Value).



Une confirmation est affichée :



Si un fichier portant le même nom existe déjà, ce fichier est remplacé par la nouvelle extraction.

Exemple d'édition

				Etab	Section	N° ligne de poste	Trait	Code	Désignation	Répartition
000299	ABRUZZIO Lionel			ET12	1201				Etablissement ET12/Section 1201	100/100
Section Salarié : ET12\1201				ET12	1201		ATEL	0020	Code analytique 0020	80/100
1.1.1	Horaire : 151,67		Emploi	ET12	1201		ATEL	0080	Code analytique 0080	20/100
Embauche : 11/05/2009				Sortie :						
120025	AGNETTO Aline			ET12	1201				Etablissement ET12/Section 1201	100/100
Section Salarié : ET12\1201				ET12	1201		ATEL	0098	Code analytique 0098	100/100
1.1.0	Horaire : 75,84		Emploi							
Embauche : 01/10/1985				Sortie :						
000487	ANDREANI Lucie			ET12	1201				Etablissement ET12/Section 1201	100/100
Section Salarié : ET12\1201				ET12	1201		ATEL	0040	Code analytique 0040	100/100
1.1.0	Horaire : 151,67		Emploi							

L'extraction correspondante

	A	B	C	D	E	F	G	H	I	J	K	L	M	N	O	P	Q	R	S	T
1	S_ETAB	S_SECTION	S_MATRICUL	S_ETABCON	S_SECTIONC	S_CONTRAT	S_NOM	S_PRENOM	S_HORAIRE	S_ENTREE	S_SORTIE	S_CATCOMP	BASE	IS_ETAB	IS_SECTION	Ligne Poste	Répartition	Traitement	Code	Répartition
2	ET12	1201	299	ET12	1201	1.1.1	ABRUZZIO Lionel	151,67	11/05/2009			1015	100	ET12	1201		100			100
3	ET12	1201	299	ET12	1201	1.1.1	ABRUZZIO Lionel	151,67	11/05/2009			1015	100	ET12	1201		100	ATEL	20	80
4	ET12	1201	299	ET12	1201	1.1.1	ABRUZZIO Lionel	151,67	11/05/2009			1015	100	ET12	1201		100	ATEL	80	20
5	ET12	1201	120025	ET12	1201	1.1.0	AGNETTO Aline	75,84	01/10/1985			1015	100	ET12	1201		100			100
6	ET12	1201	120025	ET12	1201	1.1.0	AGNETTO Aline	75,84	01/10/1985			1015	100	ET12	1201		100	ATEL	98	100
7	ET12	1201	487	ET12	1201	1.1.0	ANDREANI Lucie	151,67	25/10/2010			1015	100	ET12	1201		100			100
8	ET12	1201	487	ET12	1201	1.1.0	ANDREANI Lucie	151,67	25/10/2010			1015	100	ET12	1201		100	ATEL	40	100