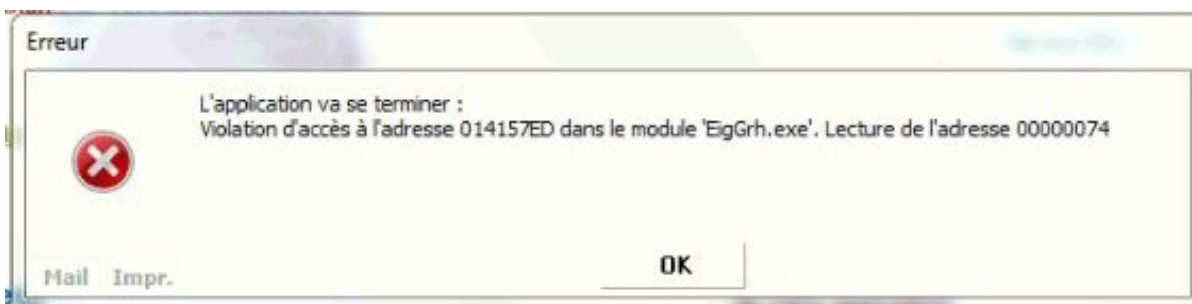


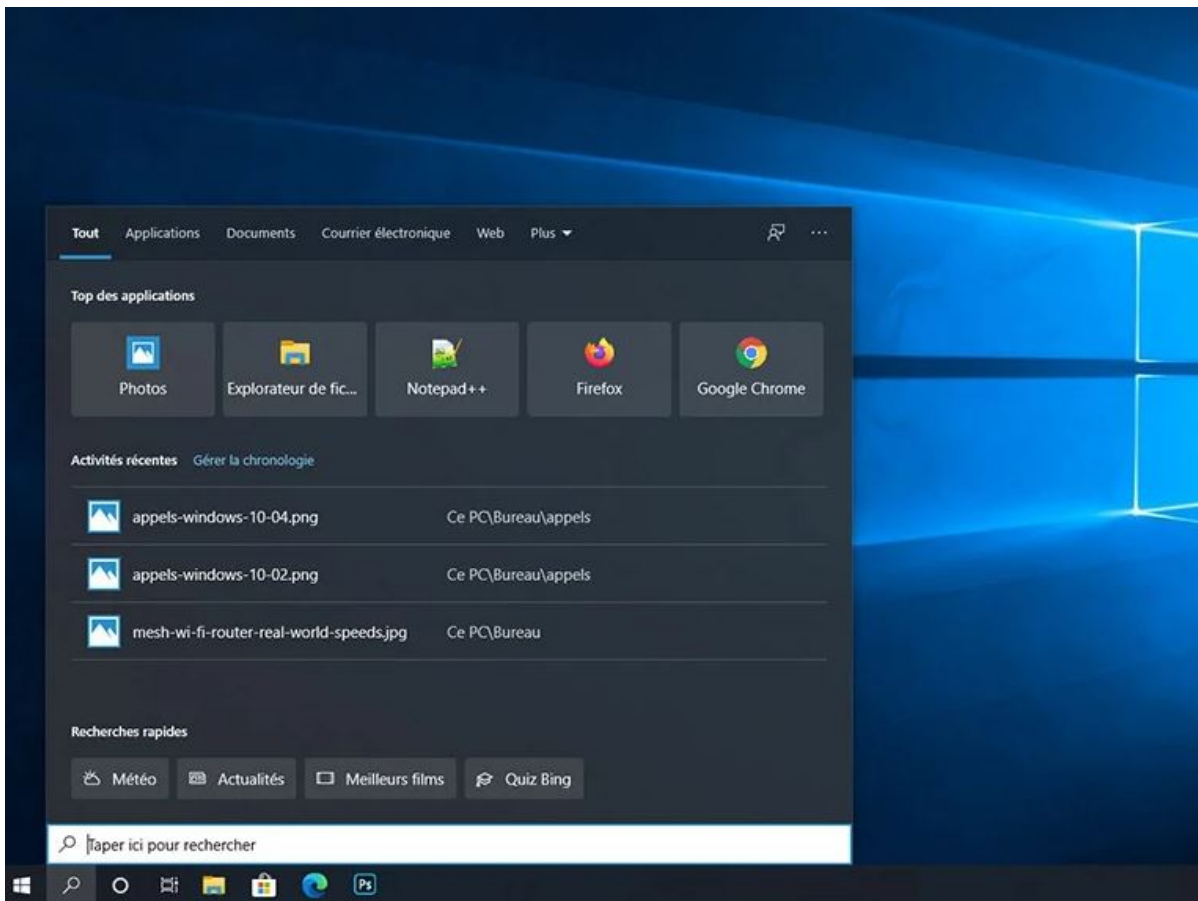
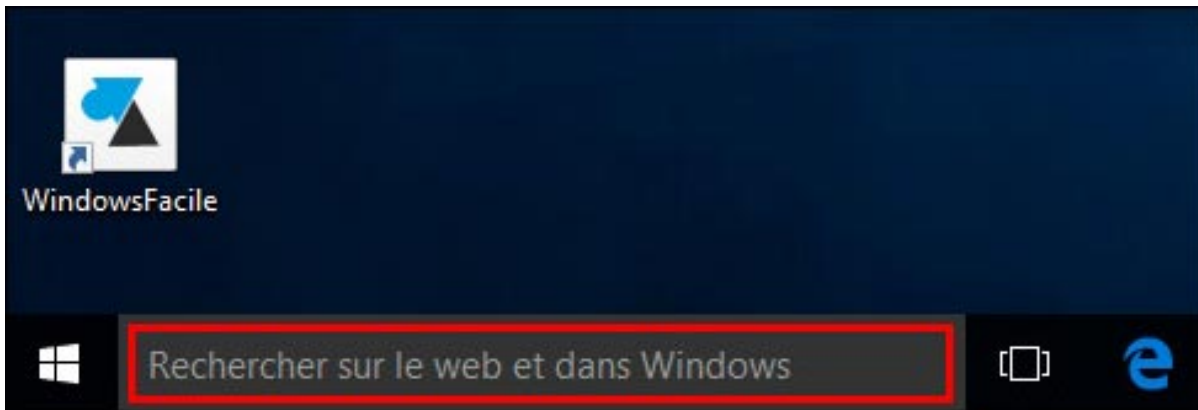
Messages d'erreur et/ou Violations d'accès récurrents en GRH - TCR

Si vous rencontrez régulièrement des messages d'erreur et/ou des violations d'accès en GRH, cela peut-être dû à une absence d'imprimante par défaut dans Windows, dans la session de connexion à distance ou encore dans l'applcatif EIG GRH.



1) Si vous avez un PC fixe ou un PC portable, Vous devez vous assurer d'avoir mis une imprimante par défaut dans Windows.

- Dans la barre de recherche Windows, taper "Imprimantes".
- Puis cliquer sur "Imprimantes et scanners (Paramètres systèmes)".
- Ensuite, cliquer sur l'imprimante que l'on veut définir par défaut puis cliquer sur "Gérer".
- Enfin, cliquer sur "Définir par défaut" et fermer la fenêtre.



Meilleur résultat



Imprimantes et scanners

Paramètres système

Rechercher dans l'entreprise et sur le Web

imprimantes et scanners - Afficher les
résultats professionnels et Web

imprimantes



imprimantes hp



imprimantes et périphériques



imprimantes et scanners canon



Paramètres

Ajouter une imprimante ou un
scanneurModifier les paramètres de gestion
de couleurs pour les moniteurs,

Laisser Windows gérer mon



Imprimantes et scanners

Paramètres système



Ouvrir

Obtenir une aide rapide du Web

Téléchargement des pilotes d'impression

Modification de l'état de l'imprimante

Analyse des documents





Couleur



Clic g



Périphériques

 Bluetooth et autres appareils Imprimantes et scanners Souris Pavé tactile Saisie Stilet et Windows Ink Exécution automatique USB

Imprimantes et scanners

Ajouter des imprimantes et des scanners



Ajouter une imprimante ou un scanner

Imprimantes et scanners



HP LaserJet 700 color MFP M775 (COPIEUR)

Par défaut, Application disponible pour ce périphérique

Ouvrir l'application de l'imprimante

Ouvrir la file d'attente

Gérer

Supprimer



HP01A5A3 (HP DeskJet 3630 series)

Hors connexion



Microsoft Print to PDF



Laisser Windows gérer mon imprimante par défaut

Lorsque cette option est activée, Windows définit comme imprimante par défaut celle que vous avez utilisée récemment sur votre site actuel.



Télécharger via des connexions limitées

Désactivez cette option pour éviter des frais supplémentaires. Ainsi, les logiciels (pilotes, informations et applications) relatifs aux nouveaux appareils ne seront pas téléchargés pendant que vous utilisez des connexions Internet limitées.

🏠 HP LaserJet 700 color MFP M775 (COPIEUR)

Gérer votre appareil

État de l'imprimante : Par défaut

Ouvrir la file d'attente d'impression

Définir par défaut

Application installée

Ouvrir l'application de l'imprimante

Imprimer une page de test

Exécuter l'utilitaire de résolution des problèmes

Propriétés de l'imprimante

Préférences d'impression

Propriétés du matériel

2) Ensuite, il faut vous assurer d'avoir mis une imprimante par défaut sur votre session de connexion à distance (Bureau à distance, TSE, Citrix, TSplus, etc)

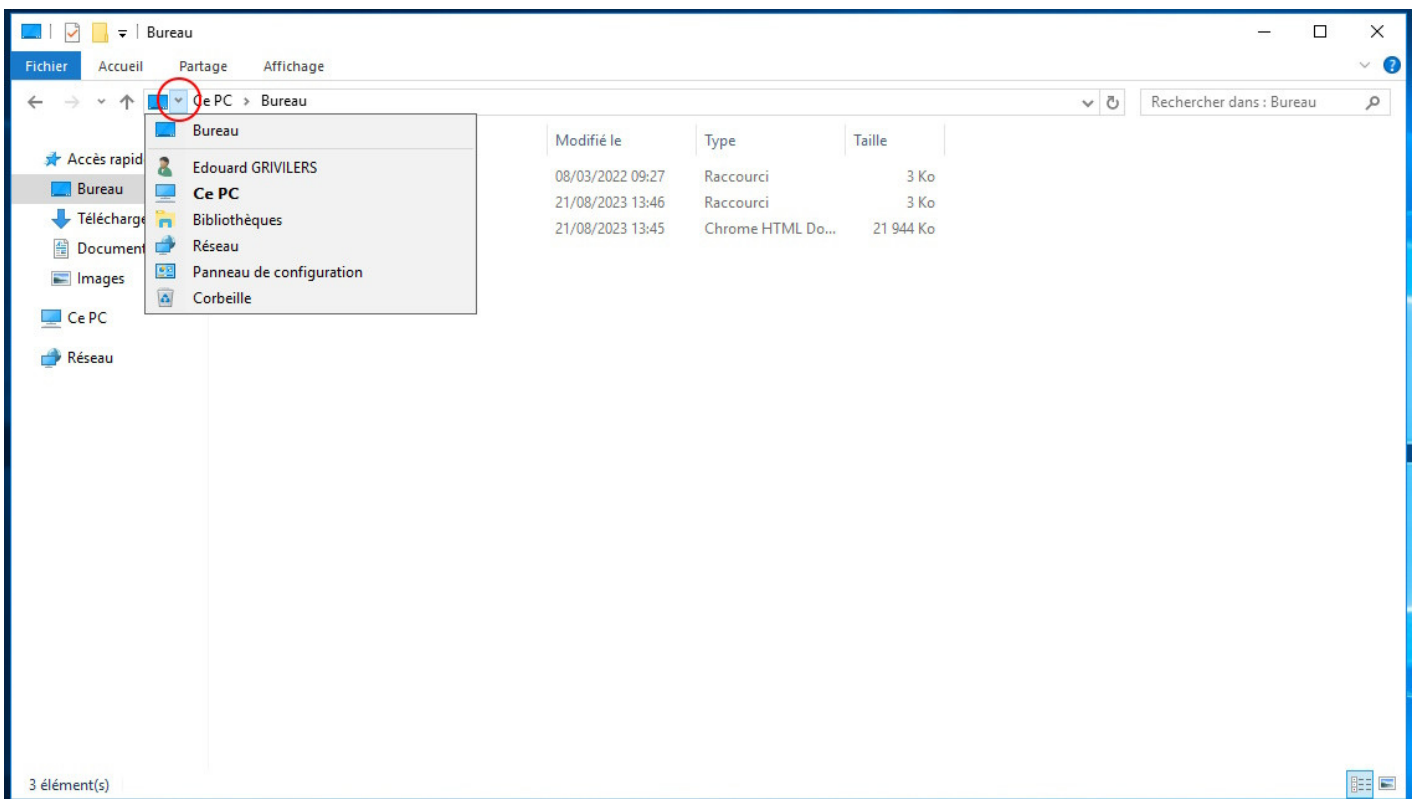
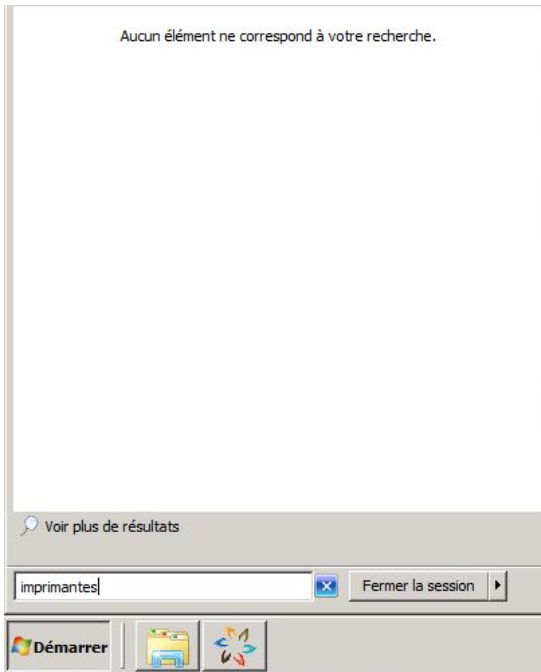
- Effectuer la même manipulation que le point n° 1.

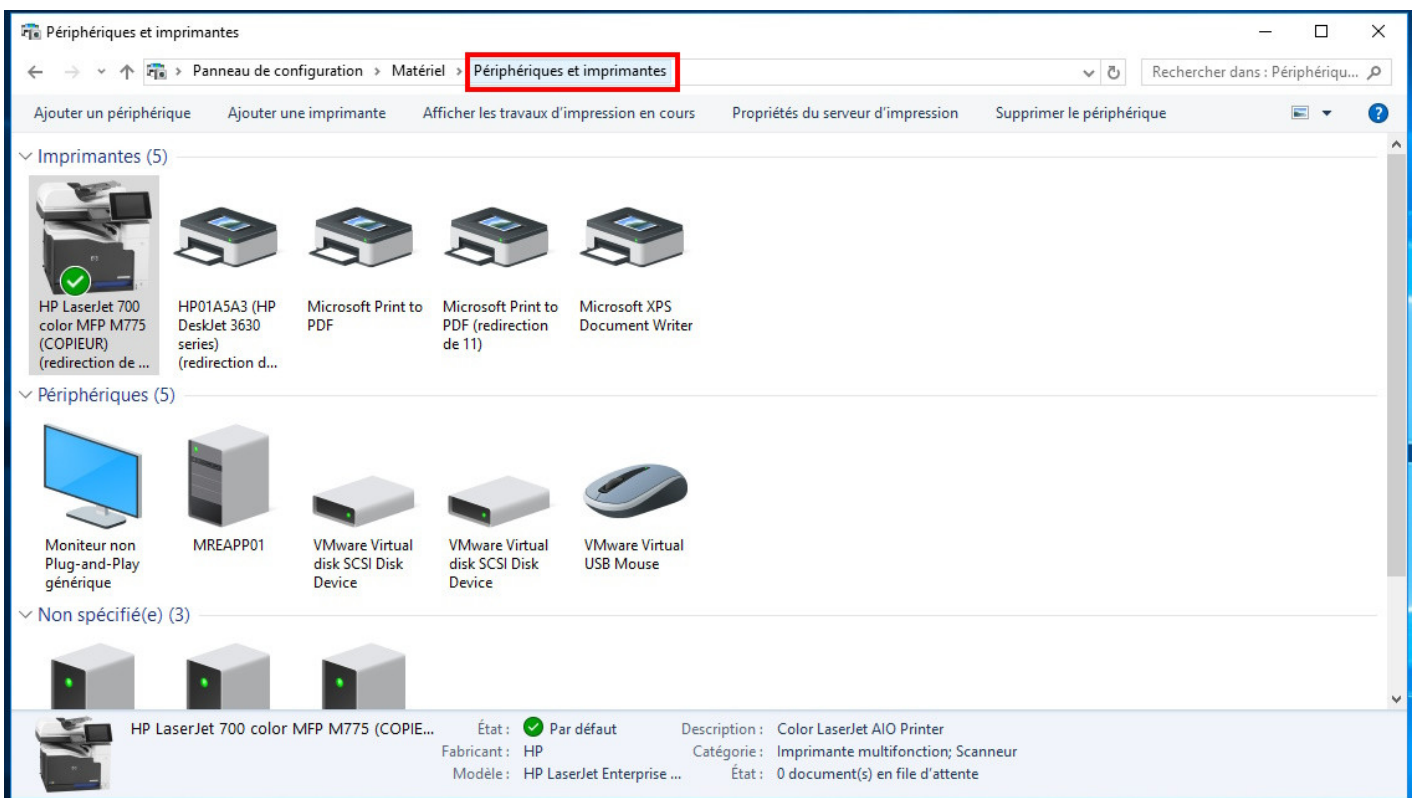
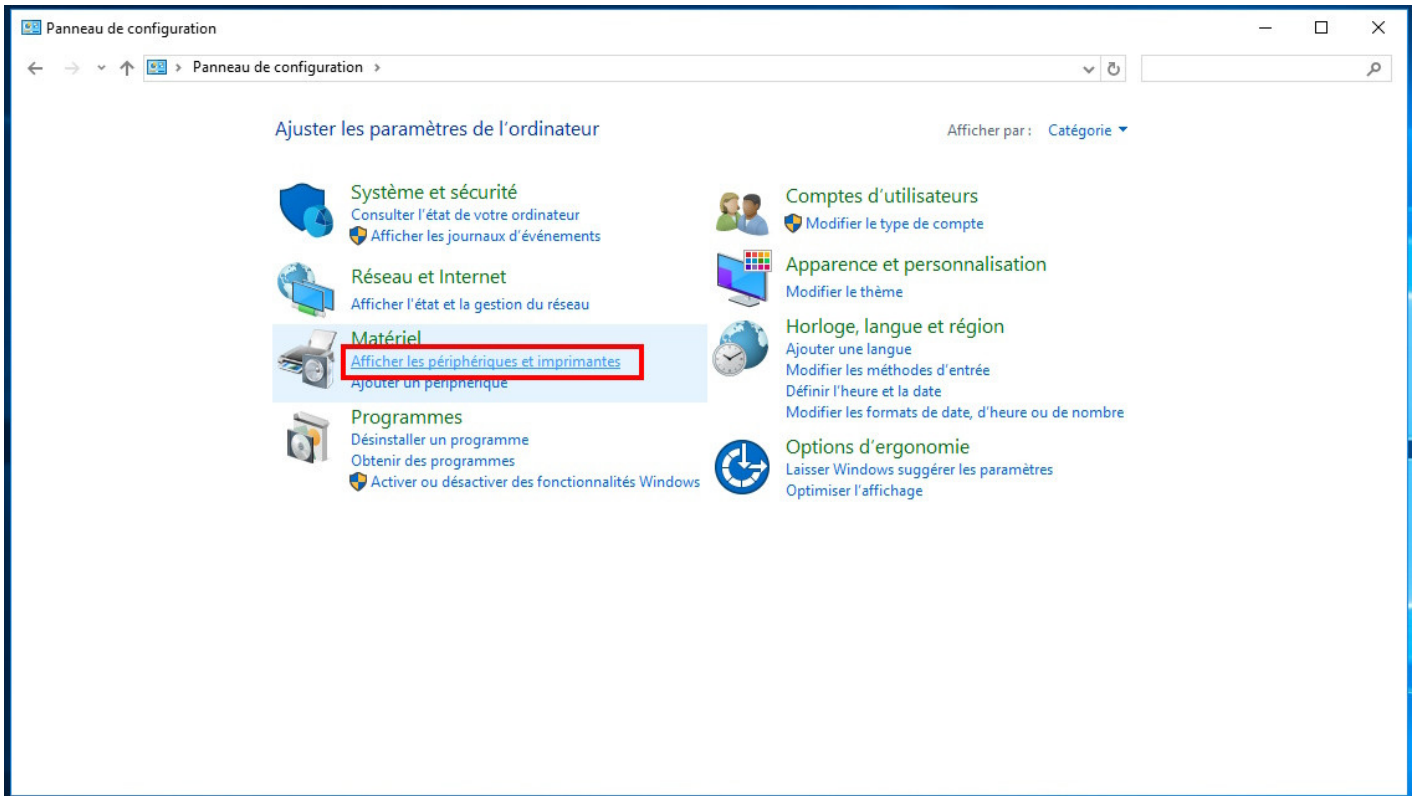
Attention, si vous n'avez pas les droits pour mettre une imprimante par défaut sur votre session de connexion à distance, voici la méthode pour le faire :

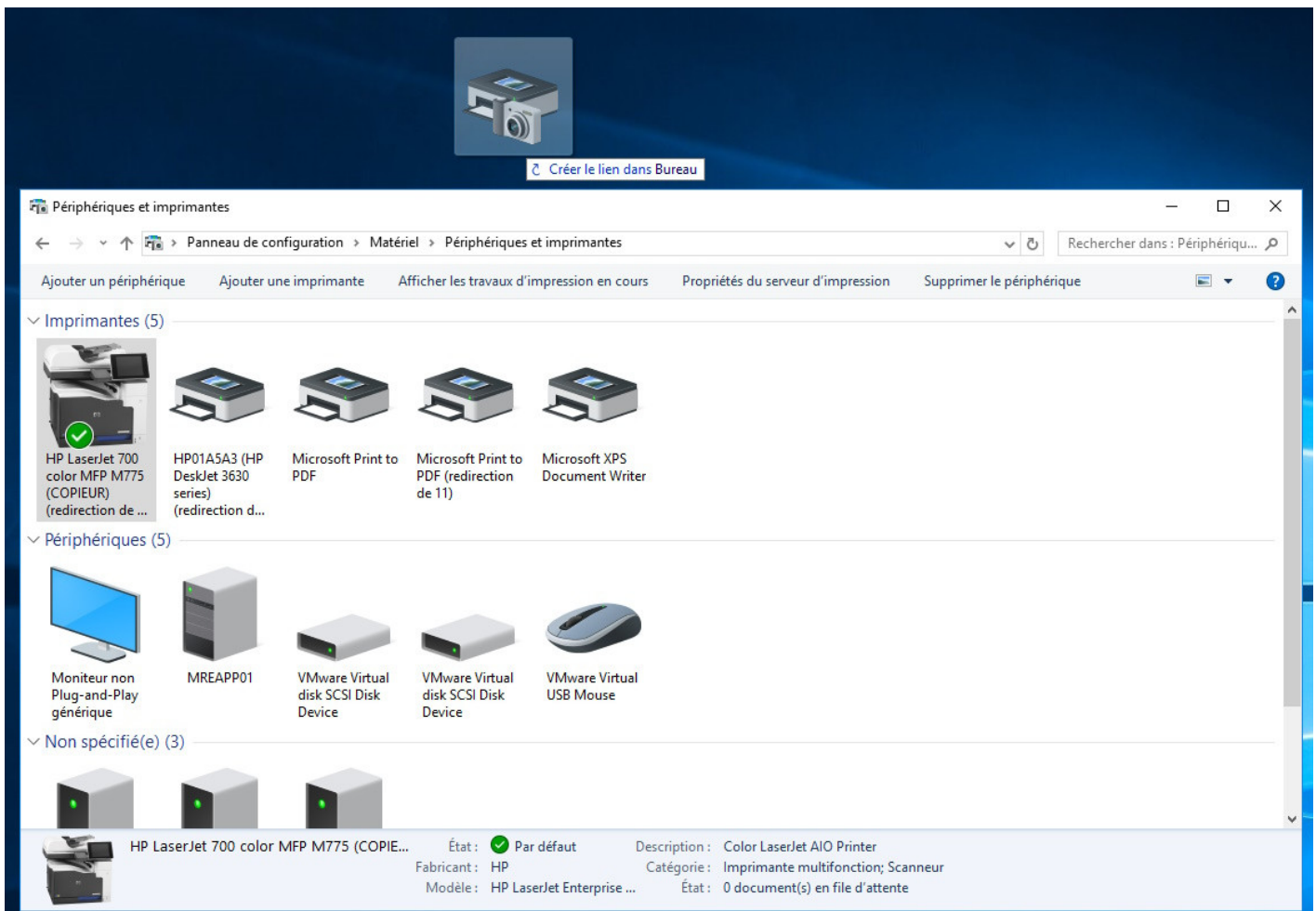
- Il faut se placer sur son poste local puis ouvrir le navigateur Windows.
- Cliquer sur la petite flèche la plus à gauche du chemin du répertoire.
- Cliquer sur "Panneau de configuration" puis sur "Afficher les périphériques et imprimantes".
- Ensuite, sélectionner le nom "Périphériques et imprimantes" du navigateur Windows et le glisser sur le bureau du poste local afin de créer un raccourci.

- Copier le raccourci du poste local pour le coller sur le bureau de la session à distance.
- Pour finir, double-cliquer sur le raccourci "Périphériques et imprimantes - Raccourci" et définir une imprimante par défaut.

Si besoin, se référer au point n° 1.







2) Mettre l'imprimante par défaut dans l'applicatif EIG GRH

- Ouvrir la GRH.
- Cliquer sur l'horloge puis sur "Configurer" - Configuration de l'imprimante.
- Sélectionner l'imprimante par défaut puis valider en cliquant sur "OK".

Eiggrh

15:23

Paramètres Généraux

Fichiers de base

Traitements

Editions

Autres paramètres

Traitements divers

Bilan social

D.S.N.

Options utilisateur

Informations de connexion

http://www.EIG.fr

Utilisateur

Utilisateur connecté

Vous êtes actuellement connecté en tant que Edouard GRIVILERS(EGR)

Versions

Situation actuelle :

Programme en version 2023.06.06 Build 1

Base de données en version 2023.06

Gestionnaire de rubriques en version 63

MAJ actuelle : Juin 2023

Configurer

Configuration de l'imprimante :

Vous pouvez définir l'imprimante utilisée dans l'application. L'imprimante définie par défaut dans Windows pour votre compte est automatiquement sélectionnée.

Quitter

Quitter l'application.

L'ensemble des écrans actuellement chargés seront fermés. Si un traitement est en cours de réalisation, vous devrez attendre que ce dernier soit terminé.

chiffres ci dessous correspondent aux personnes/contrats accessibles par l'utilisateur

Clôture active	Clôture prévue	GRH 2023.06.06	Mémoire allouée
000	000	Base 2023.06	44,99 Mo
		Rubriques 63	Jun 2023

☐ Durée

☐ ETP du mois

☐ ETP sur Tps de travail

☐ ETP annualisé

☐ Points

☐ Mt. Points

☐ Euros

☒ Total

Eiggrh

15:24

Paramètres Généraux

Fichiers de base

Traitements

Editions

Autres paramètres

Traitements divers

Bilan social

D.S.N.

Options utilisateur

BASE DE FORMATION CCN 66

Calcul de la paye

Consultation des...

Règlements Virements

Charges et Journaux

Exercices Périodes

Rubriques

D.S.N.

Echéance : 05/09/2023

Personnes 182

Contrats 236

Contrats actifs 031

Clôture active

Clôture prévue

GRH 2023

Il reste à calculer

000

fiche(s)

CHIFFRES CLES

Mettre à jour

11,52 S.M.I.C. Horaire

1747,20 S.M.I.C. Mensuel

2795,52 1.6 x SMIC

3666,00 PLSS mensuel

4,10 Minimum garanti

3,930 VP 66

CONTROLE BUDGETAIRE 2023

Budget Réalisé écart

Niveau Assoc

70 000

60 000

50 000

40 000

Attention, les chiffres ci dessous correspondent aux personnes/contrats accessibles par l'utilisateur

Configuration de l'impression

Imprimante

Nom : HP LaserJet 700 color MFP M775 (COPIEL)

Propriétés...

État : Prêt

Type : HP LaserJet Enterprise 700 color MFP M775 PCL6 Class Driver

Emplacement : 10.59.1.160

Commentaire :

Papier

Taille : A4

Source : Sélection automatique

Orientation

☒ Portrait

☐ Paysage

Réseau...

OK Annuler

Revision #3

Created 22 August 2023 13:34:43 by Edouard GRIVILERS

Updated 24 August 2023 13:55:40 by Edouard GRIVILERS